

Comune di ROASCHIA

Lavori di manutenzione straordinaria rete idrica e serbatoio Tetto Rive

Livello di progettazione:	PROGETTO ESECUTIVO
Oggetto elaborato:	Planimetria di cantiere <i>Art. 100, D. Lgs. n. 81 del 9 aprile 2008</i> <i>Allegato XV, D. Lgs. 81/2008</i>

Progetto:



Sede Legale: Corso Nizza 88 - 12100 Cuneo
Tel. 0171.326711 - Fax 0171.326710
Partita IVA: 02468770041
Capitale sociale € 5.000.000
e-mail: acda@acda.it

Progettazione: <i>(Ordine Ingegneri di Cuneo n. A2507)</i> PER PRESA VISIONE	Dott. Ing. Alessandro Marengo
Coordinatore per la Sicurezza in fase di progettazione: <i>(Ordine Ingegneri di Cuneo n. 1137)</i>	Dott. Ing. Mario Cagno
Responsabile Unico del Progetto: <i>(Ordine Ingegneri di Cuneo n. A1886)</i>	Dott. Ing. Fabio Monaco

COMMESSA	Livello di progetto	Categoria di progetto	Tipo elaborato	N. elaborato	REV.	DATA
UM00073	ES	GE	TX	10d	00	15.10.2025

REV.	Descrizione:	DATA:	Redatto da:	Verificato da:	Approvato da:
			Ing. Cagno Mario	F. Ghio	F. Monaco

Firme per accettazione:

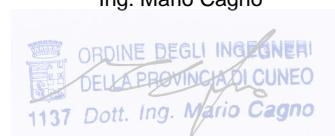
IL COMMITTENTE

IMPRESA AFFIDATARIA

IL COORDINATORE PER LA SICUREZZA
IN FASE DI ESECUZIONE

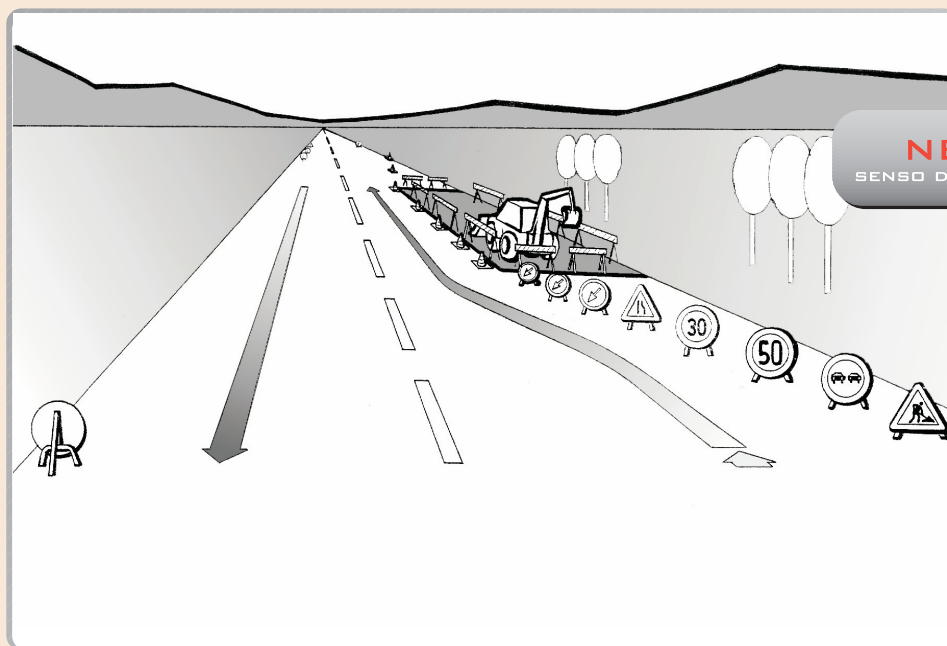
Ing. Fabio Monaco

Ing. Mario Cagno

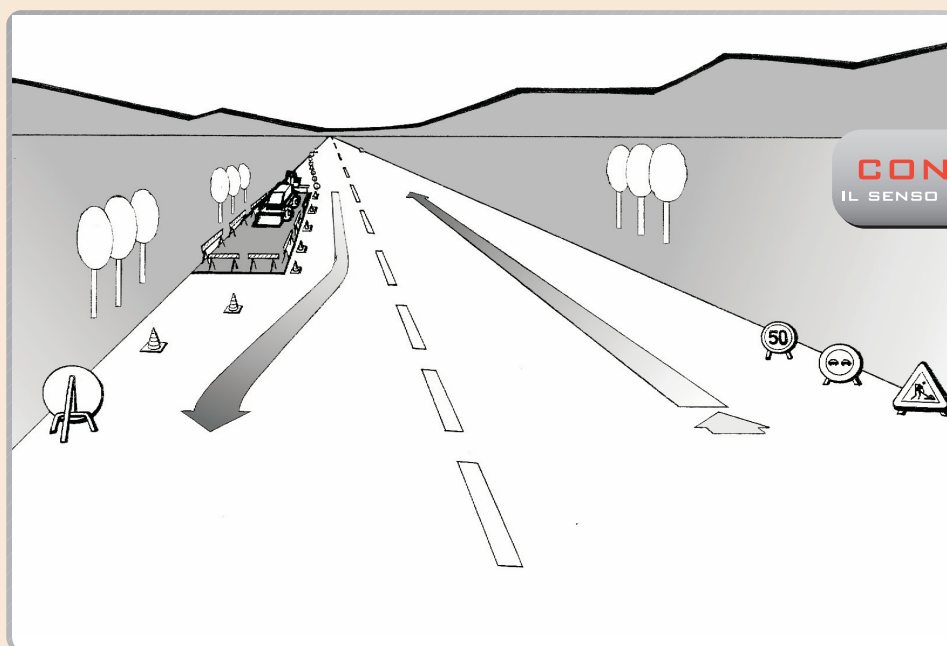


Questo elaborato è di proprietà di ACDA spa, qualsiasi divulgazione o riproduzione anche parziale deve essere espressamente autorizzata

ACDA azienda cuneese dell'acqua spa
Sede Legale: Corso Nizza 88- 12100 Cuneo - Tel. 800.194.065 - Fax 0171.326710 - e-mail: acda@acda.it
Capitale sociale € 5.000.000 - Partita IVA: 02468770041



NEL
SENSO DI MARCIA



CONTRO
IL SENSO DI MARCIA

CONDIZIONI OPERATIVE

TIPO DI CANTIERE

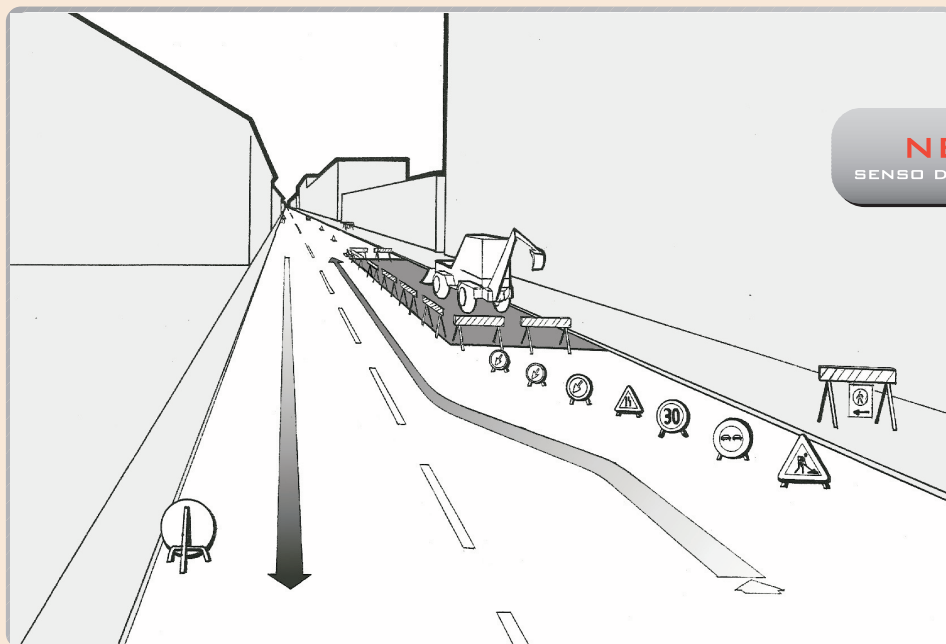
→ **extraurbano**

LA STRADA

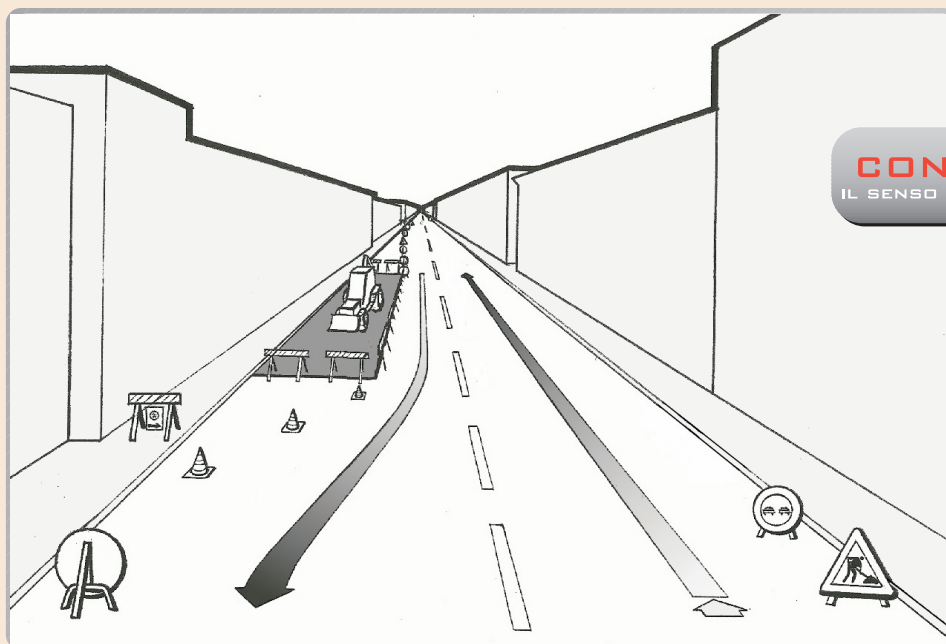
- **almeno 2,75 m** di carreggiata libera per senso di marcia
- **doppio senso** di circolazione

INOLTRE E' IMPORTANTE:

- Per le **macchine operatrici** provvedere alla delimitazione dell'intera area di manovra delle macchine stesse, compresi i bracci e la proiezione di possibile caduta dei materiali.
- Dove possibile le segnalazioni devono essere collocate **a partire da 150 m dal cantiere**; se non è possibile, utilizzare tutto lo spazio disponibile.
- Gli operatori dovranno indossare **indumenti ad alta visibilità**.
- Devono essere seguite le prescrizioni.



NEL
SENSO DI MARCIA



CONTRO
IL SENSO DI MARCIA

CONDIZIONI OPERATIVE

TIPO DI CANTIERE

→ **urbano**

LA STRADA

- **almeno 2,75 m** di carreggiata libera per senso di marcia
- **doppio senso** di circolazione

INOLTRE E' IMPORTANTE:

- Per le **macchine operatrici** provvedere alla delimitazione dell'intera area di manovra delle macchine stesse, compresi i bracci e la proiezione di possibile caduta dei materiali.
- Dove possibile le segnalazioni devono essere collocate **a partire da 150 m dal cantiere**; se non è possibile, utilizzare tutto lo spazio disponibile.
- Gli operatori dovranno indossare **indumenti ad alta visibilità**.
- Devono essere seguite le prescrizioni.



COSA SERVE IN PIÙ



2



2

SU STRADA EXTRAURBANA



2
con luce
gialla
lampegg.
al centro

I SEMAFORI

DEVONO
ESSERE
COMANDATI
A MANO
O AUTOMATICAMENTE

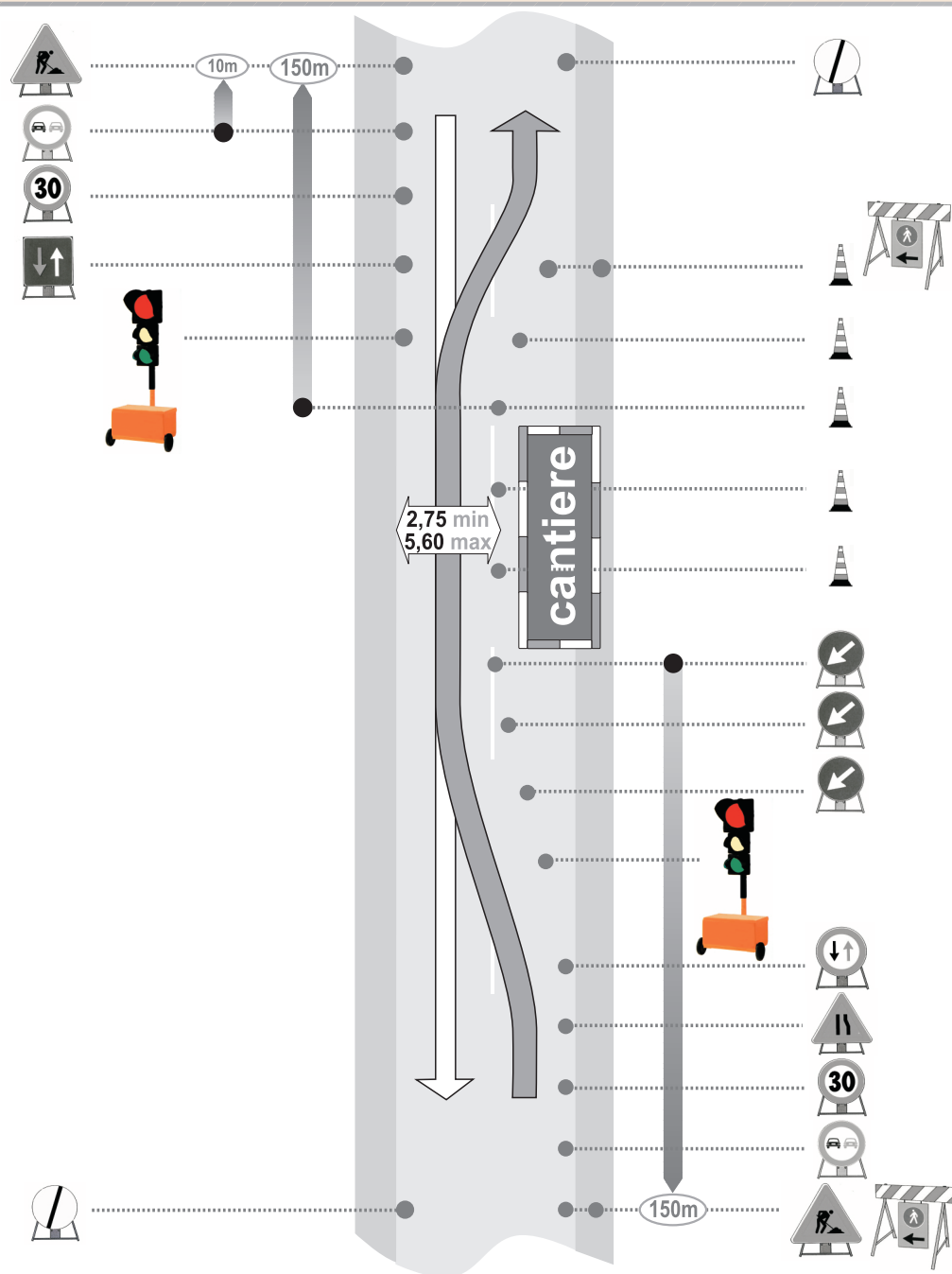
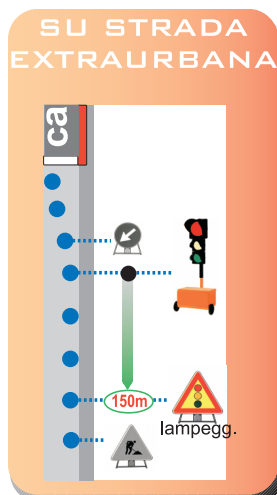
**L'ATTESA
NON DEVE
SUPERARE I 2 MINUTI
(ECCEZION FATTA
PER LUNGHE
STRETTOIE)**

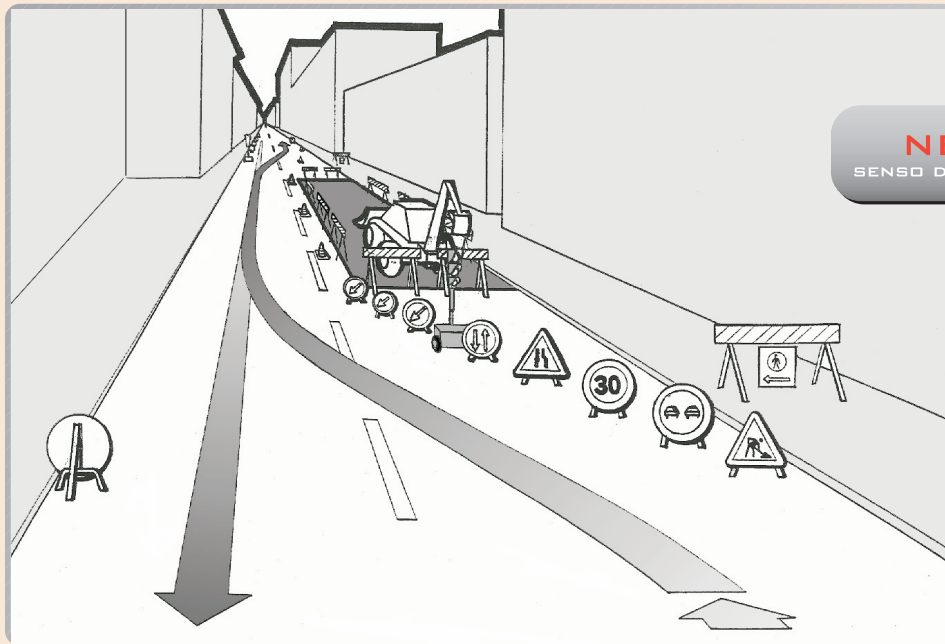
SE IL TRAFFICO
PUÒ DISPORSI SU
PIÙ FILE

**IL SEMAFORO
DEVE ESSERE
RIPETUTO A SX**

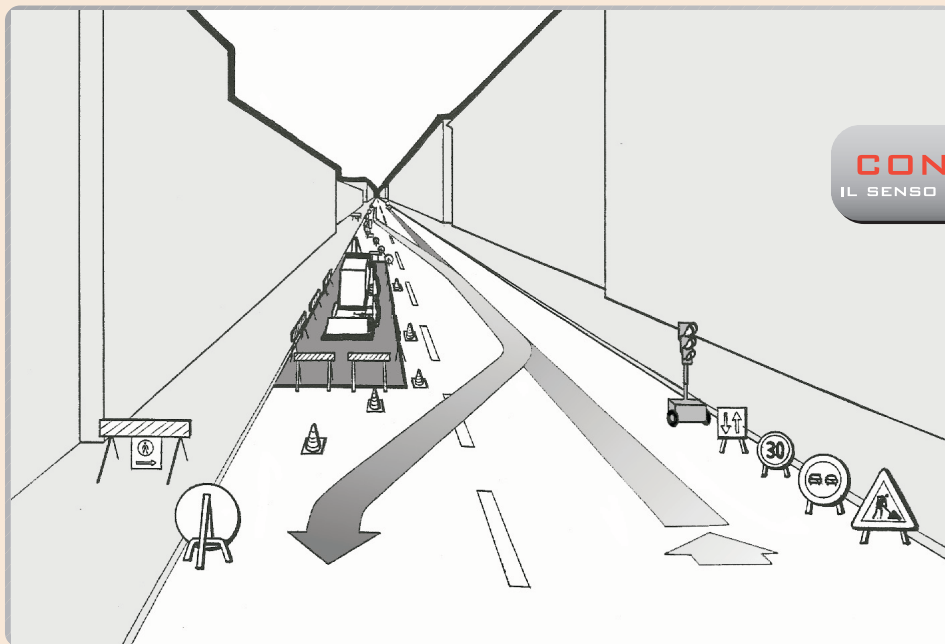
SE IL CANTIERE
HA UNA DURATA
MAGGIORE DI 7 GG
OCCORRE
TRACCIARE
IN CORRISPONDENZA
DEI SEMAFORI
STRISCIE
DI ARRESTO
DI COLORE GIALLO

**IN CASO
DI GUASTO
OCCORRE USARE
LE PALETTE**





NEL
SENSO DI MARCIA



CONTRO
IL SENSO DI MARCIA

CONDIZIONI OPERATIVE

TIPO DI CANTIERE

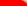
→ urbano o extraurbano

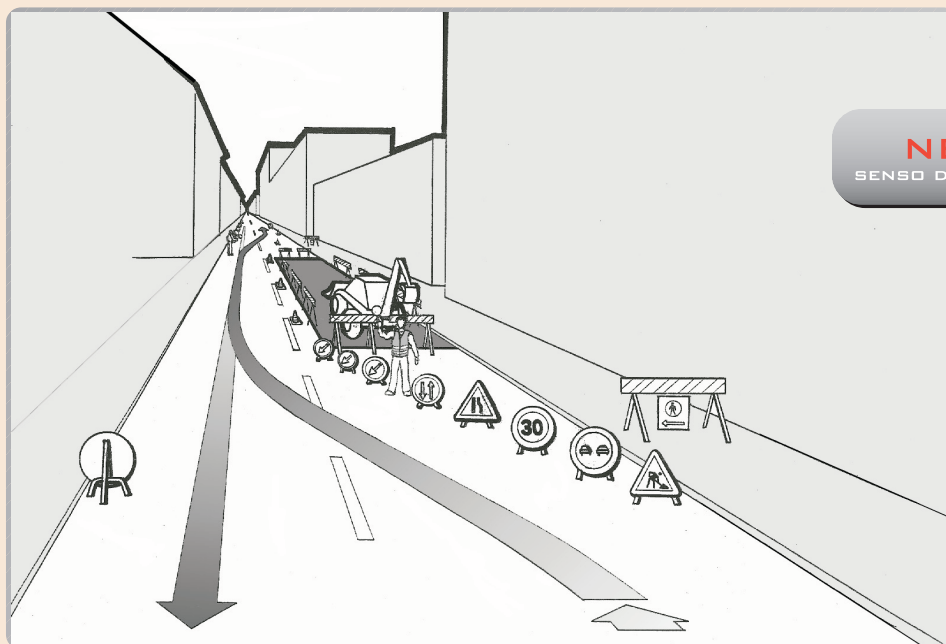
LA STRADA

→ a seconda del cantiere oggetto dei lavori

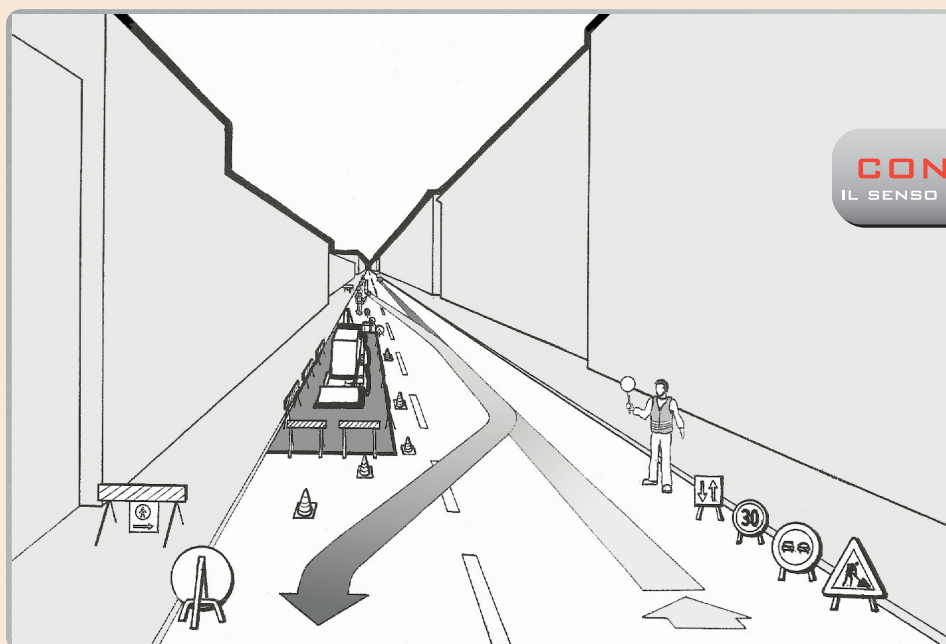
INOLTRE E' IMPORTANTE:

→ La lettura della presente scheda tipo **deve essere abbinata** a quella della scheda specifica che descrive il cantiere temporaneo oggetto dei lavori





NEL
SENSO DI MARCIA



CONTRO
IL SENSO DI MARCIA

CONDIZIONI OPERATIVE

TIPO DI CANTIERE

→ urbano o extraurbano

LA STRADA

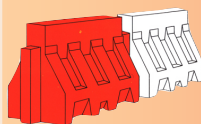
→ a seconda del cantiere oggetto dei lavori

INOLTRE E' IMPORTANTE:

- La lettura della presente scheda tipo **deve essere abbinata** a quella della scheda specifica che descrive il cantiere temporaneo oggetto dei lavori
- I movieri devono indossare **indumenti ad alta visibilità**



Barriere
normali



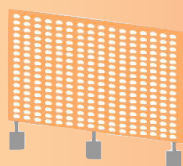
Barriere
spartitraffico
in
polietilene



Barriere
per chiusini



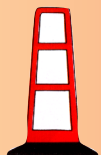
Barriere
direzionali



Recinzione
di cantiere
in plastica
stirata



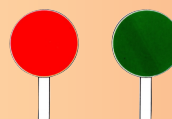
Coni



Delineatori
flessibili



Segnale di
passaggio
obbligatorio
orientabile



Palette per
transito
alternato
da movieri



Bandiera
segnaletica
rossa



Lampade
a luce rossa
fissa con
interruttore
automatico
crepuscolare



Lampade
a luce gialla
con interruttore
automatico
crepuscolare
●) lampeggiante
in sincrono o
in progressione
●) a luce fissa

Lavori di	<input type="text"/>
Ordinanza	<input type="text"/>
Impresa	<input type="text"/>
Inizio	<input type="text"/> Fine <input type="text"/>
Recapito	<input type="text"/>
Tel.	<input type="text"/>

Cartello
di cantiere



**COSA SERVE
IN PIÙ**

**SE LA DURATA
SUPERA 1 GG:**



fisse

2 su strada,
almeno 6
sul cantiere



lampeggianti
in sincrono o
in progressione

su ogni
segnale di
passaggio
obbligatorio



fisse

sul lato del
cantiere
affacciato
sulla strada

**SE LA DURATA
SUPERA I 2 GG.**



fissati

**SE LA DURATA
SUPERA I 7 GG.**

Interventi di	
Obbligatorie	
Segnalazione	
Indirizzo	
Periodo	
Aut.	

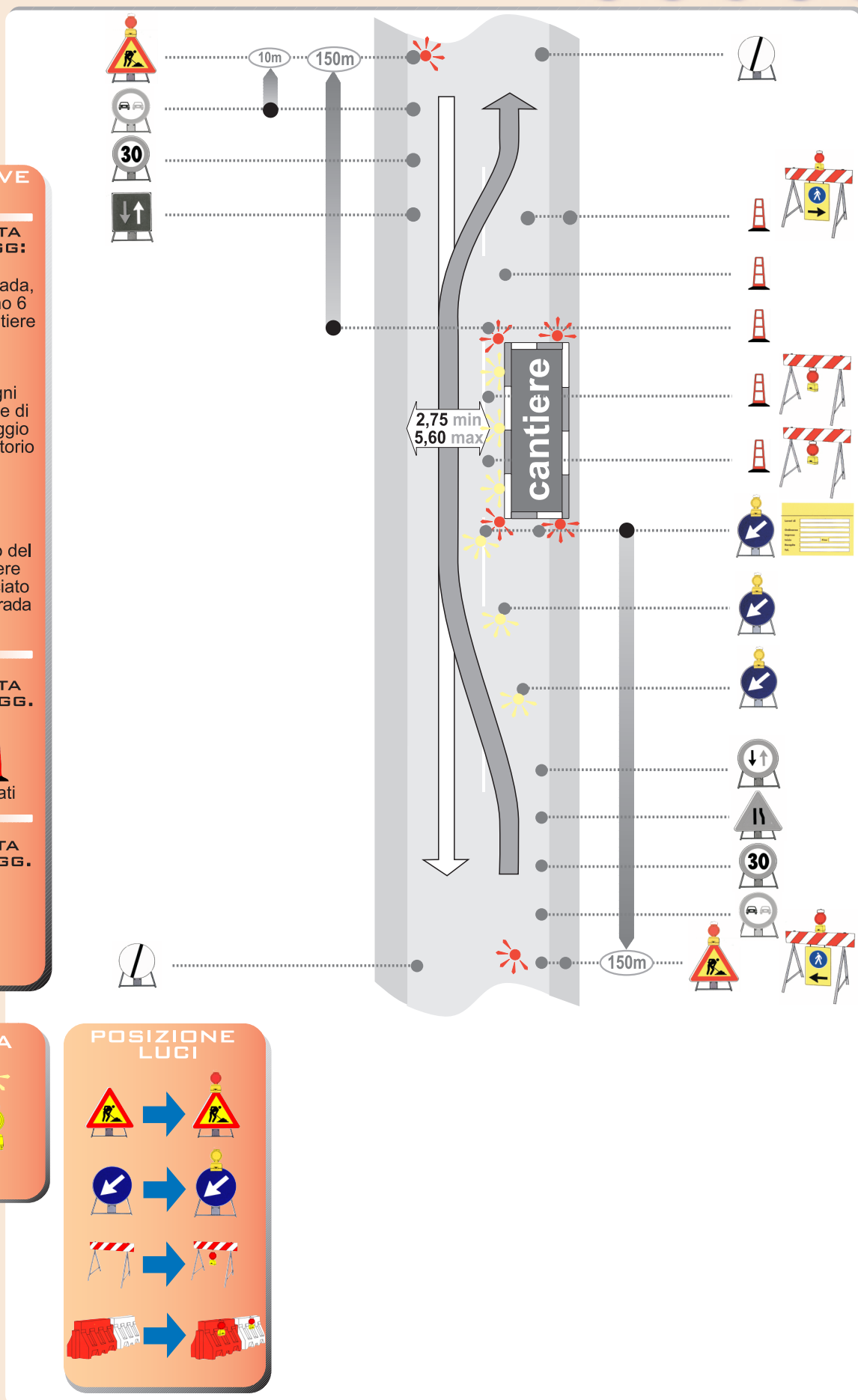
LEGENDA

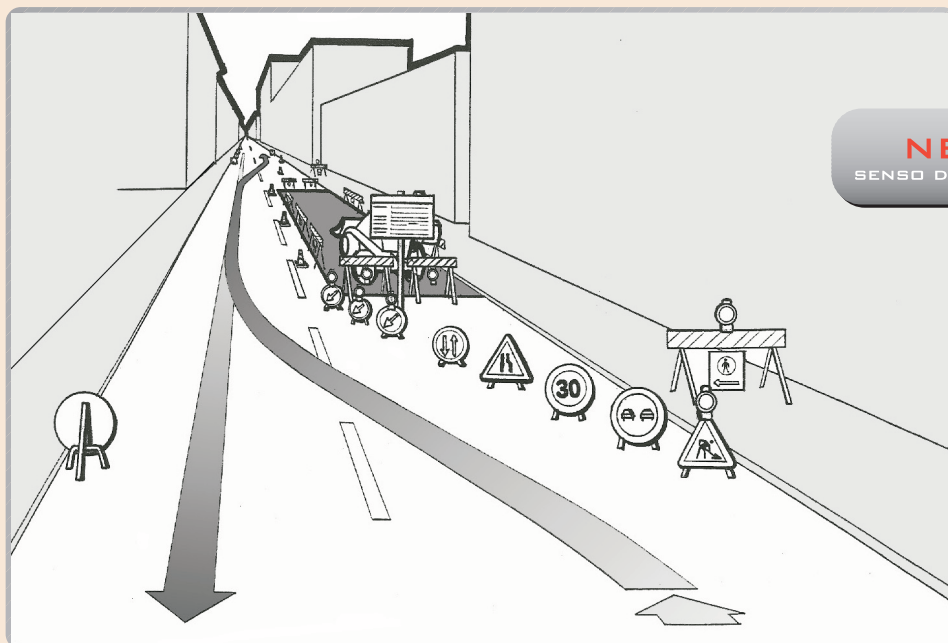


LUCI

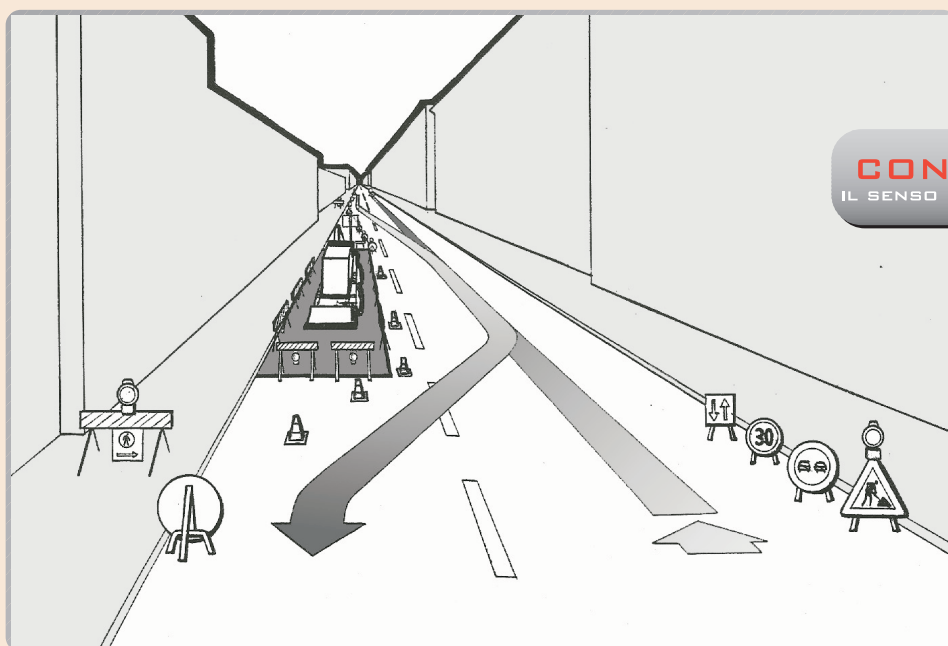


**POSIZIONE
LUCI**





NEL
SENSO DI MARCIA



CONTRO
IL SENSO DI MARCIA

CONDIZIONI OPERATIVE

TIPO DI CANTIERE

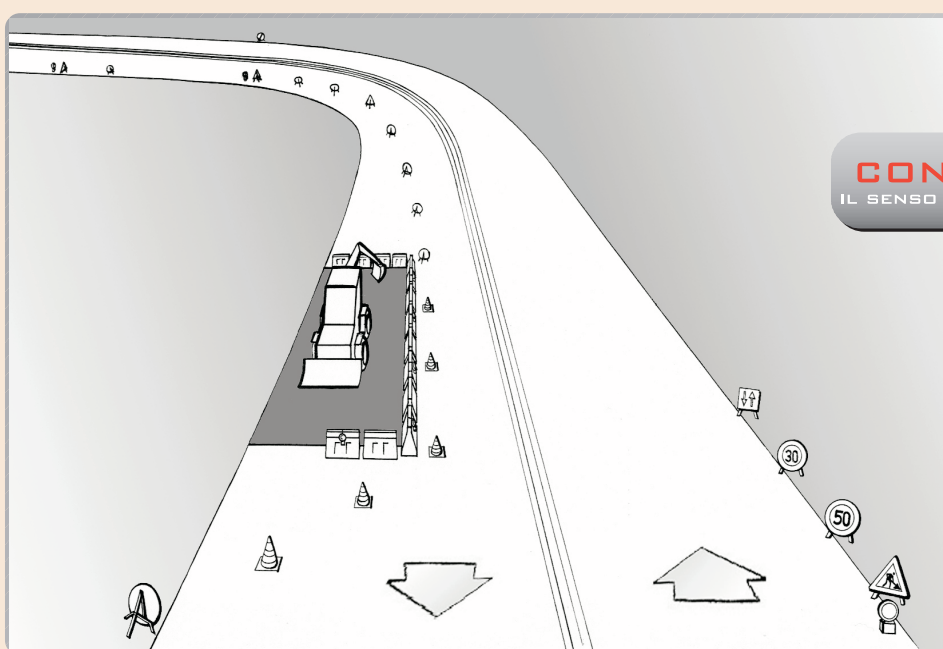
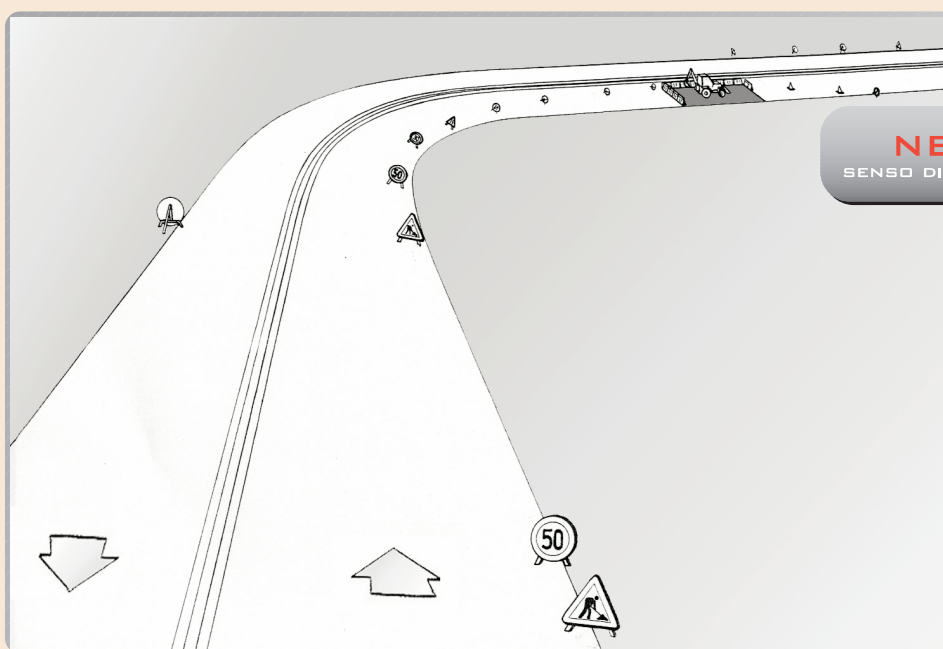
→ urbano o extraurbano

LA STRADA

→ a seconda del cantiere oggetto dei lavori

INOLTRE E' IMPORTANTE:

→ La lettura della presente scheda tipo **deve essere abbinata** a quella della scheda specifica che descrive il cantiere temporaneo oggetto dei lavori



CONDIZIONI OPERATIVE

TIPO DI CANTIERE

→ **extraurbano**

LA STRADA

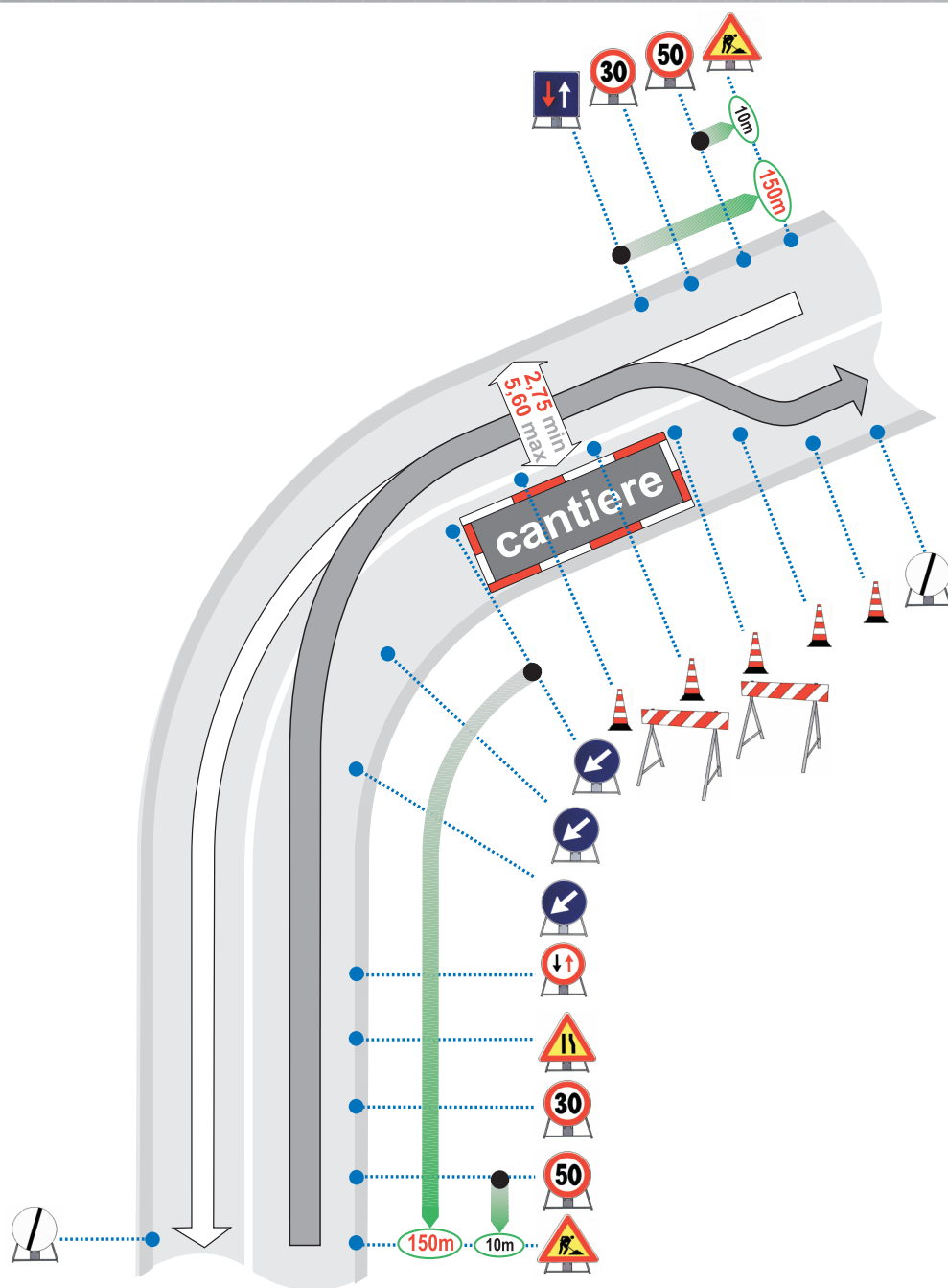
- cantiere posto **dopo una curva**
- **almeno 2,75 m** di carreggiata libera
- **senso unico alternato** di circolazione

INOLTRE E' IMPORTANTE:

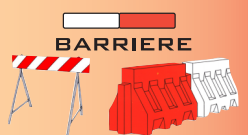
- Per le **macchine operatrici** provvedere alla delimitazione dell'intera area di manovra delle macchine stesse, compresi i bracci e la proiezione di possibile caduta dei materiali.
- Dove possibile le segnalazioni devono essere collocate **a partire da 150 m dal cantiere**; se non è possibile, utilizzare tutto lo spazio disponibile.
- Gli operatori dovranno indossare **indumenti ad alta visibilità**.
- Devono essere seguite le prescrizioni.

COSA SERVE

	2
	1
	3
	1
	1
	1
	2
	2
	2
	1 ogni 5 m
	variabili su dimensioni del cantiere



LEGENDA

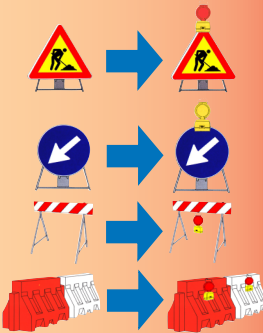


COSA SERVE IN PIÙ SE LA DURATA SUPERA 1 GG:

- 2 su strada, almeno 6 sul cantiere
- fisse
- su ogni segnale di passaggio obbligatorio
- lampeggianti in sincrono o in progressione

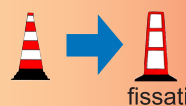
VEDI SCHEDA **FISSO**

POSIZIONE LUCI SE LA DURATA SUPERA 1 GG:



VEDI SCHEDA **FISSO**

CONI E DELINEATORI FLESSIBILI SE LA DURATA SUPERA I 2 GG.

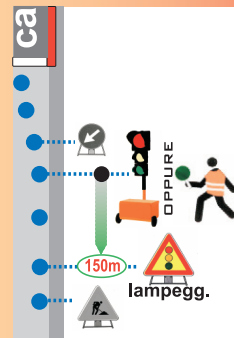


fissati

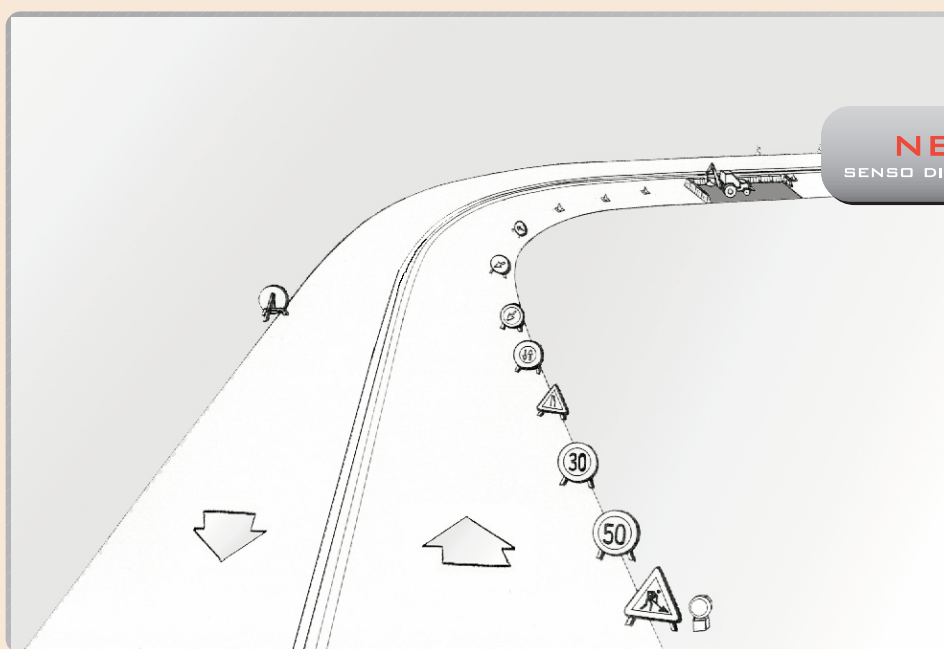
CARTELLI DI CANTIERE SE LA DURATA SUPERA I 7 GG.



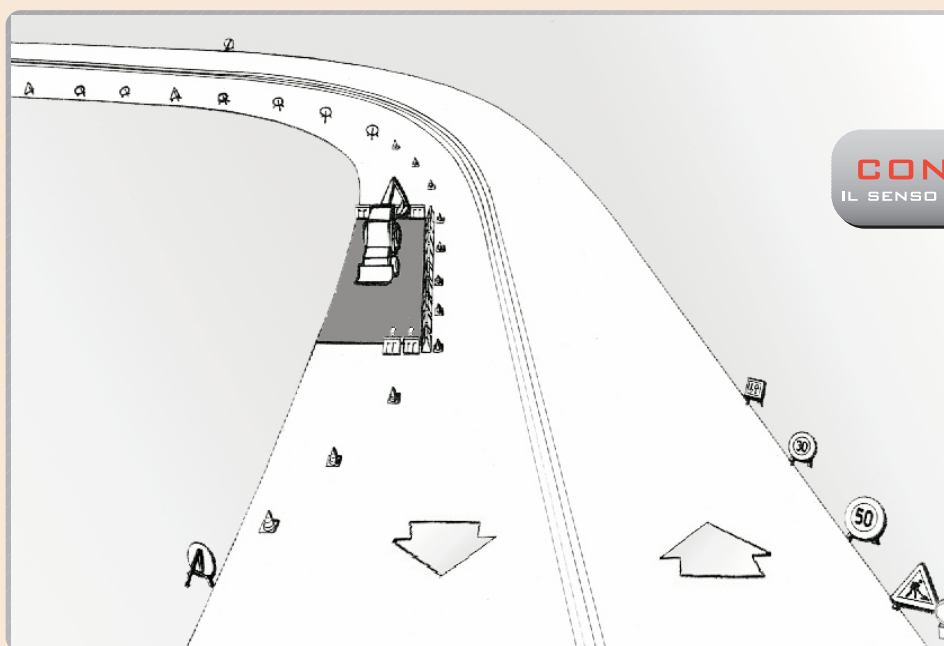
SEMAFORI MOVIERI IN CASO DI SCARSA VISIBILITÀ O TRAFFICO INTENSO



VEDI SCHEDA **SEMAFORI MOVIERI**



NEL
SENSO DI MARCIA



CONTRO
IL SENSO DI MARCIA

CONDIZIONI OPERATIVE

TIPO DI CANTIERE

→ **extraurbano**

LA STRADA

- cantiere posto **in curva**
- **almeno 2,75 m** di carreggiata libera
- **senso unico alternato** di circolazione

INOLTRE E' IMPORTANTE:

- Per le **macchine operatrici** provvedere alla delimitazione dell'intera area di manovra delle macchine stesse, compresi i bracci e la proiezione di possibile caduta dei materiali.
- Dove possibile le segnalazioni devono essere collocate **a partire da 150 m dal cantiere**; se non è possibile, utilizzare tutto lo spazio disponibile.
- Gli operatori dovranno indossare **indumenti ad alta visibilità**.
- Devono essere seguite le prescrizioni.



COSA SERVE



2



1



3



1



1



2



2



2



2



1 ogni
6 m
(2,5 m se
in curva)

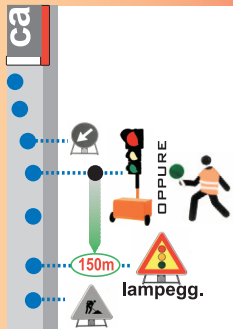


1

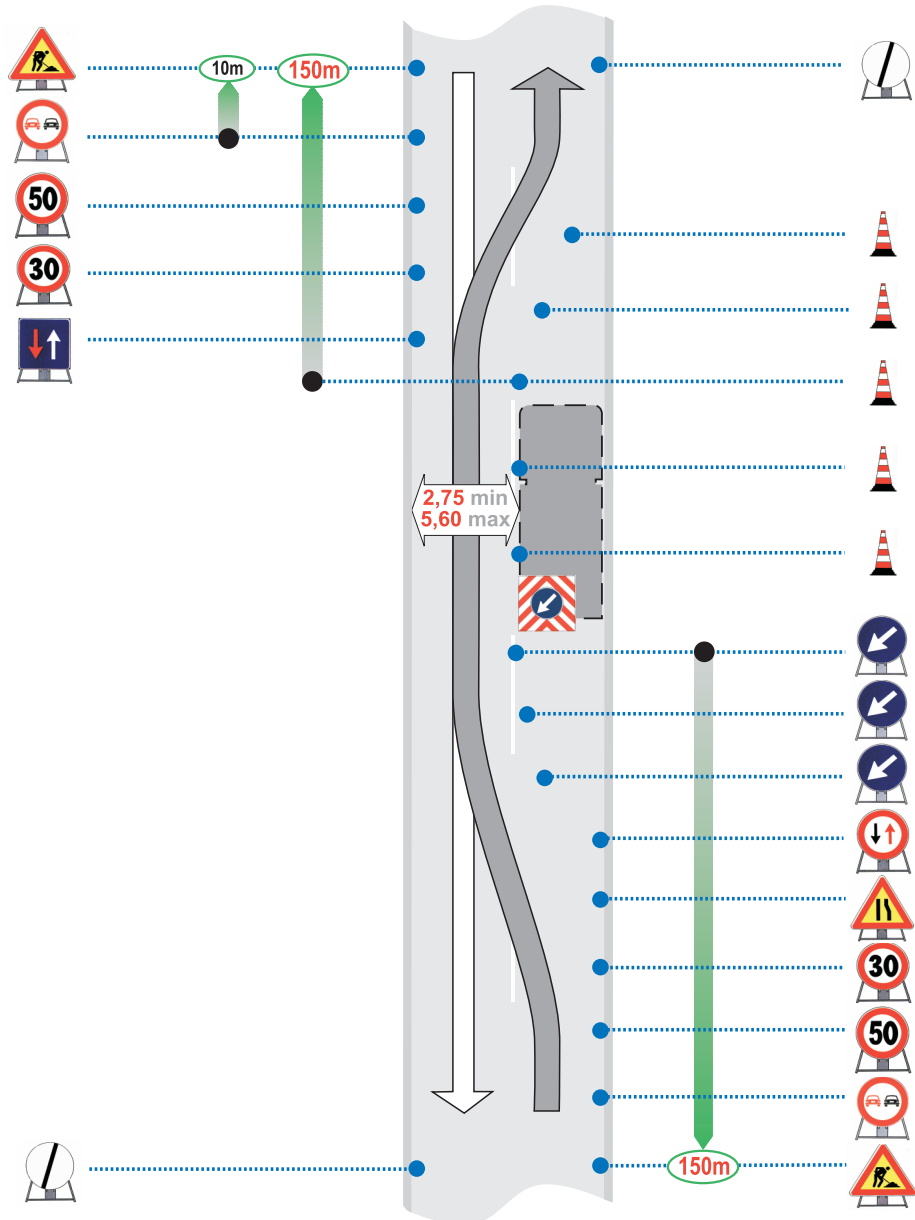
sul mezzo

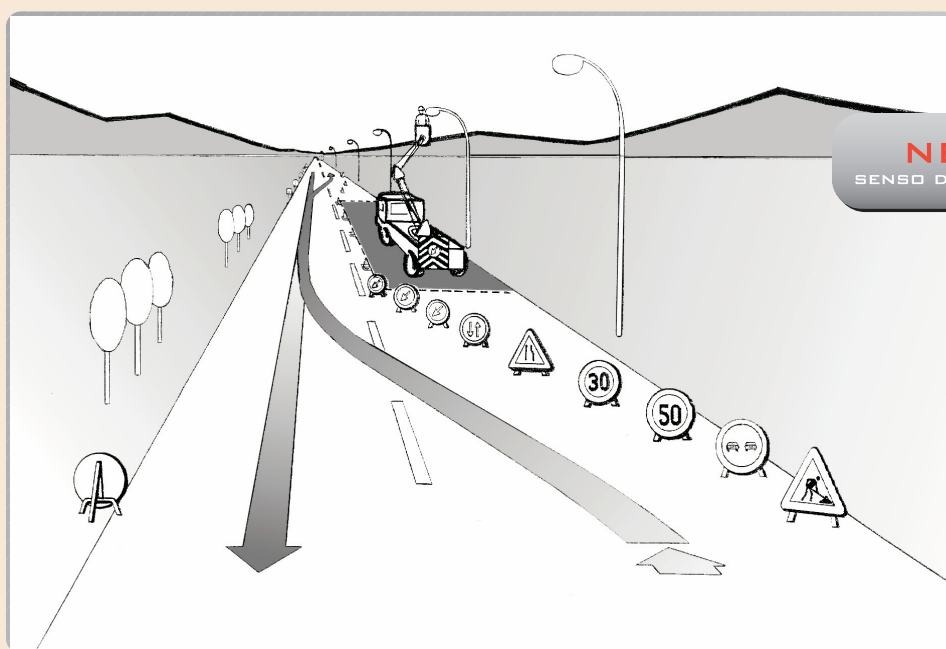
**SEMAFORI
MOVIERI**

IN CASO DI
SCARSA VISIBILITÀ
O TRAFFICO INTENSO

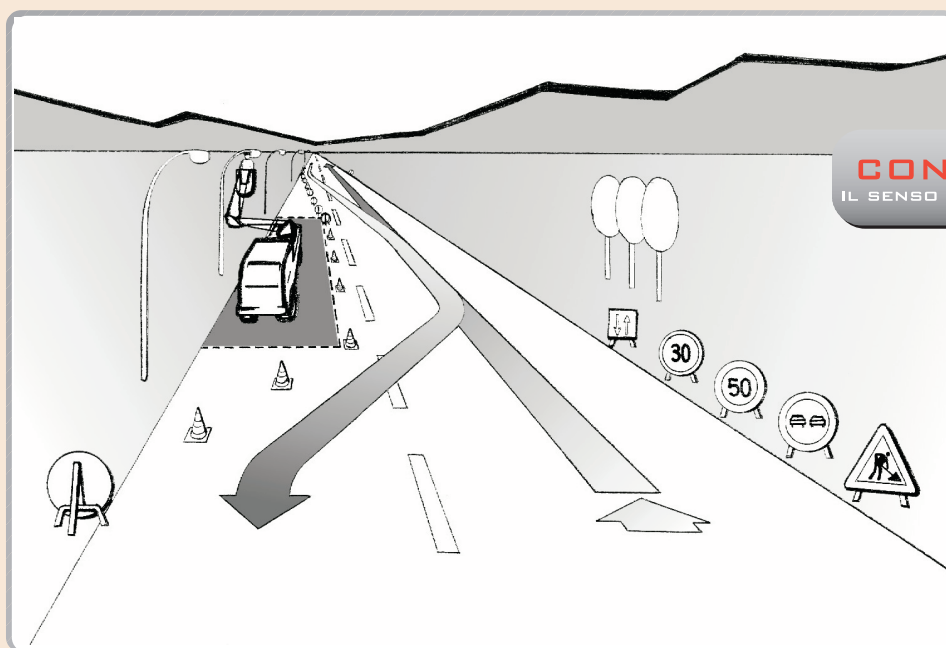


VEDI SCHEDE
SEMAFORI
MOVIERI





NEL
SENSO DI MARCIA



CONTRO
IL SENSO DI MARCIA

CONDIZIONI OPERATIVE

TIPO DI CANTIERE

→ **extraurbano**

LA STRADA

→ **almeno 2,75 m** di carreggiata libera per senso di marcia

→ **senso unico alternato** di circolazione

INOLTRE E' IMPORTANTE:

- Per le **macchine operatrici** provvedere alla delimitazione dell'intera area di manovra delle macchine stesse, compresi i bracci e la proiezione di possibile caduta dei materiali.
- Dove possibile le segnalazioni devono essere collocate **a partire da 150 m dal cantiere**; se non è possibile, utilizzare tutto lo spazio disponibile.
- Gli operatori dovranno indossare **indumenti ad alta visibilità**.
- Devono essere seguite le prescrizioni.

COSA SERVE



2



1



3



1



1



2



2



2



2



variabili su dimensioni del cantiere



1 ogni 12 m (5 m se in curva)



4

LEGENDA



BARRIERE

OCCORRE POSIZIONARE IL PRIMO SEGNALE DI LARGHEZZA MASSIMA CONSENTITA PRIMA DI UN ADEGUATO SPAZIO DI MANOVRA PER I VEICOLI CHE ECCEDEDO LA LARGHEZZA CONSENTITA

COSA SERVE IN PIÙ SE LA DURATA SUPERA 1 GG:



fisse

2 su strada, almeno 6 sul cantiere



lampeggianti in sincrono o in progressione

VEDI SCHEDA FISSO

POSIZIONE LUCI SE LA DURATA SUPERA 1 GG:



VEDI SCHEDA FISSO

CONI E DELINEATORI FLESSIBILI SE LA DURATA SUPERA I 2 GG.

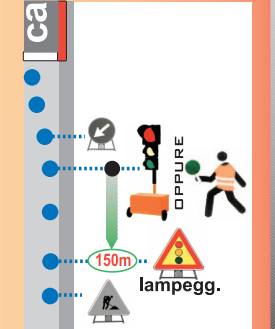


fissati

CARTELLI DI CANTIERE SE LA DURATA SUPERA I 7 GG.

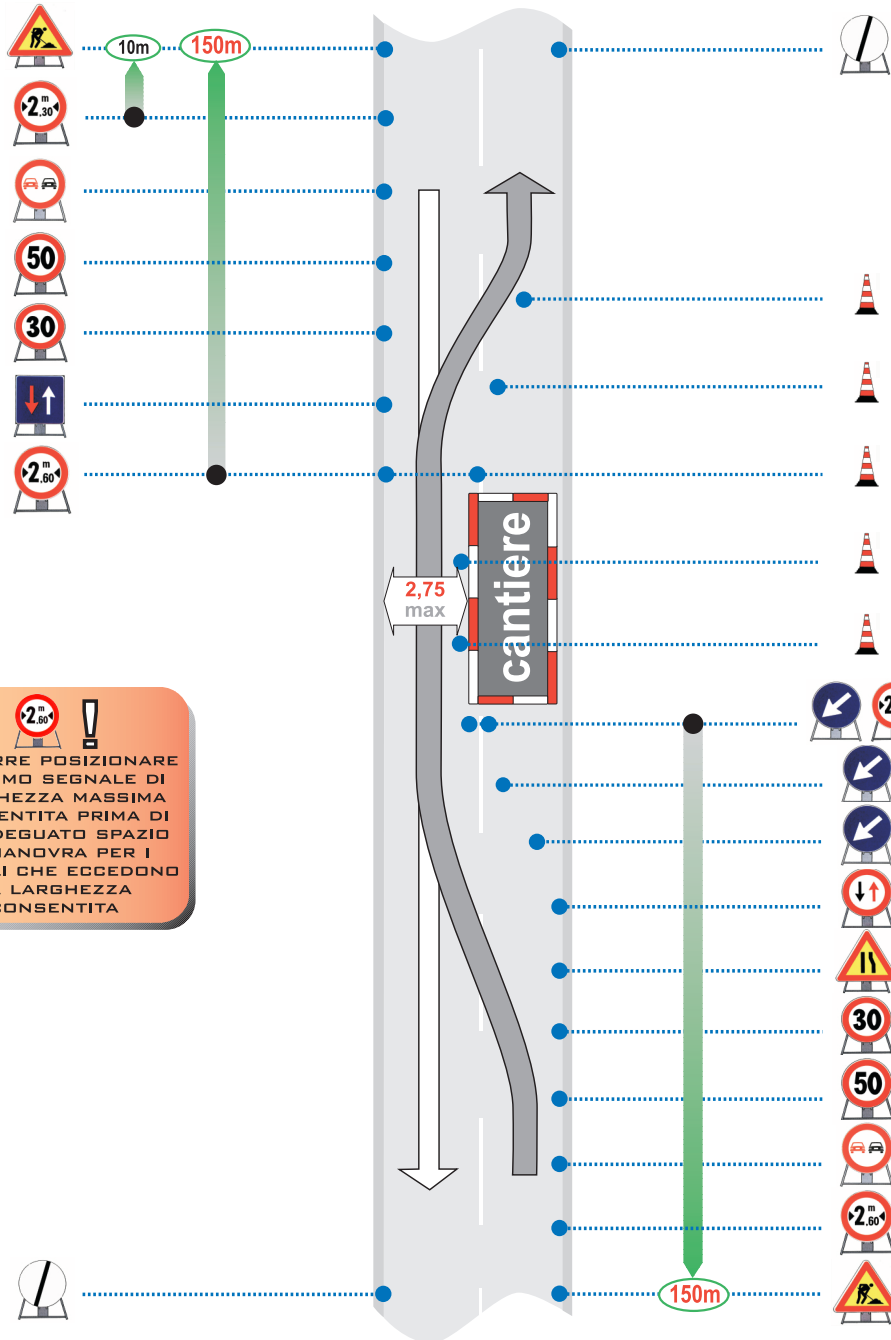


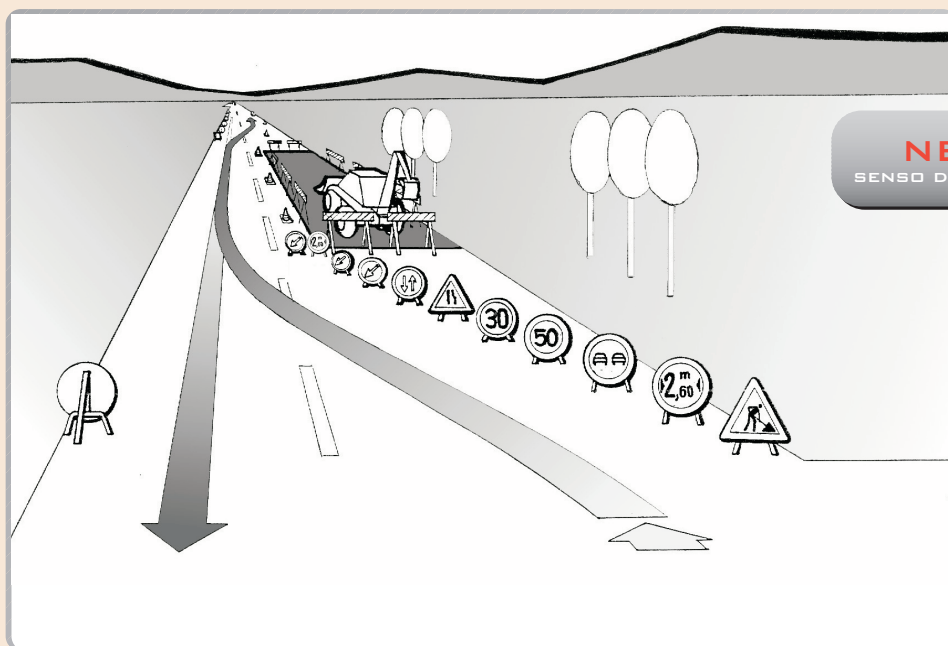
SEMAFORI MOVIERI IN CASO DI SCARSA VISIBILITÀ O TRAFFICO INTENSO



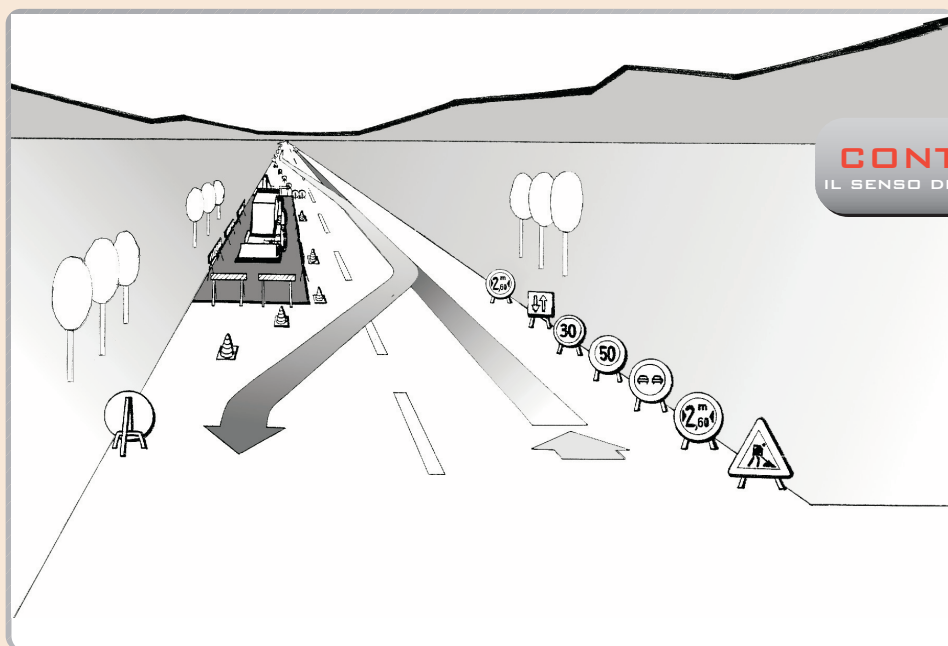
lampegg.

VEDI SCHEDA SEMAFORI MOVIERI





NEL
SENSO DI MARCIA



CONTRO
IL SENSO DI MARCIA

CONDIZIONI OPERATIVE

TIPO DI CANTIERE

→ **extraurbano**

LA STRADA

→ **meno di 2,75 m** di carreggiata libera
→ **senso unico alternato** di circolazione

INOLTRE E' IMPORTANTE:

- Dove possibile, **occorre posizionare una pre-segnalazione** della larghezza massima **prima dei 150 m dal cantiere**; se non è possibile, occorre valutare l'ipotesi di chiusura della strada, il divieto di accesso a mezzi pesanti o l'istituzione di una variazione di itinerario.
- Per le **macchine operatrici** provvedere alla delimitazione dell'intera area di manovra delle macchine stesse, compresi i bracci e la proiezione di possibile caduta dei materiali.



COSA SERVE



2



1



3



2



2



2



1 montato intorno al chiusino



1 ogni 6 m (2,5 m se in curva)



1

sul mezzo



10m

150m

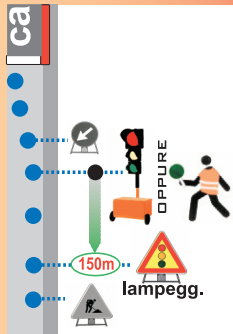
oltre 5,60

oltre 2,75

150m



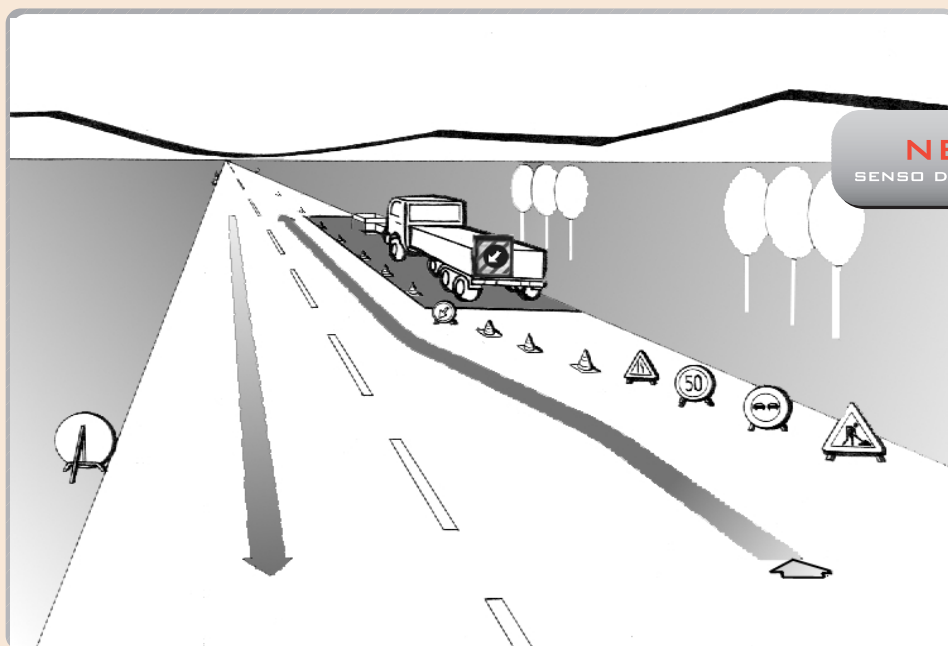
SEMAFORI MOVIERI
IN CASO DI
SCARSA VISIBILITÀ
O TRAFFICO INTENSO



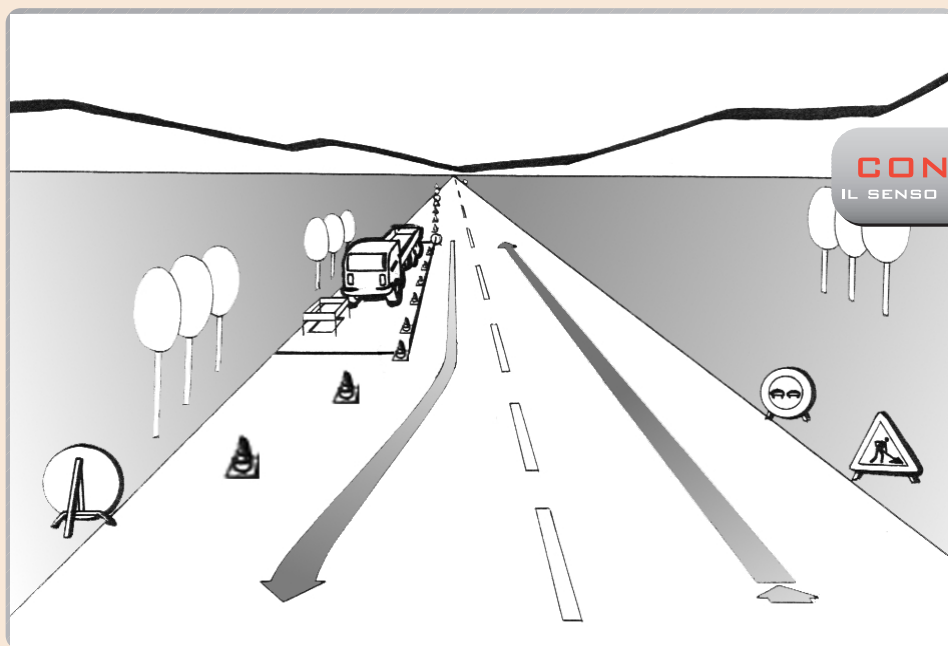
VEDI SCHEDE
**SEMAFORI
MOVIERI**

**OPERANDO
SU PIÙ
CHIUSINI**

OCCORRE DELIMITARE
TUTTO IL CANTIERE
CON BARRIERE



NEL
SENSO DI MARCIA



CONTRO
IL SENSO DI MARCIA

CONDIZIONI OPERATIVE

TIPO DI CANTIERE

→ **extraurbano**

LA STRADA

→ **almeno 2,75 m** di carreggiata libera
→ **doppio senso** di circolazione

INOLTRE E' IMPORTANTE:

- Per le **macchine operatrici** provvedere alla delimitazione dell'intera area di manovra delle macchine stesse, compresi i bracci e la proiezione di possibile caduta dei materiali.
- Dove possibile le segnalazioni devono essere collocate **a partire da 150 m dal cantiere**; se non è possibile, utilizzare tutto lo spazio disponibile.
- Gli operatori dovranno indossare **indumenti ad alta visibilità**.
- Devono essere seguite le prescrizioni.



COSA SERVE



2



2



6



2



2



2



2

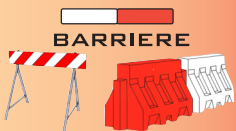


variabili su
dimensioni
del cantiere



1 ogni
6 m
(2,5 m se
in curva)*

LEGENDA



BARRIERE

**COSA SERVE
IN PIÙ
SE LA DURATA
SUPERA 1 GG:**



fisse

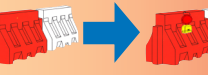
2 su strada,
almeno 6
sul cantiere



su ogni
segnale di
passaggio
obbligatorio
lampeggianti
in sincrono o
in progressione

**VEDI SCHEDA
FISSO**

**POSIZIONE
LUCI
SE LA DURATA
SUPERA 1 GG:**



**VEDI SCHEDA
FISSO**

**CONI E
DELINEATORI
FLESSIBILI**

**SE LA DURATA
SUPERA I 2 GG.**

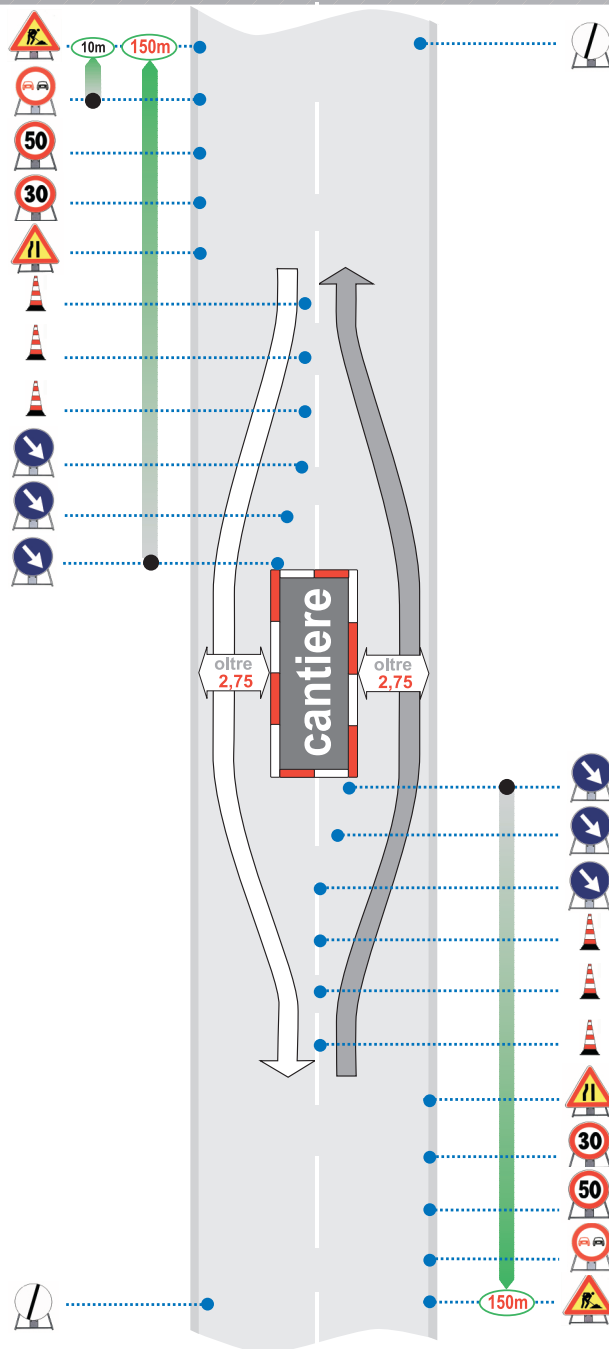


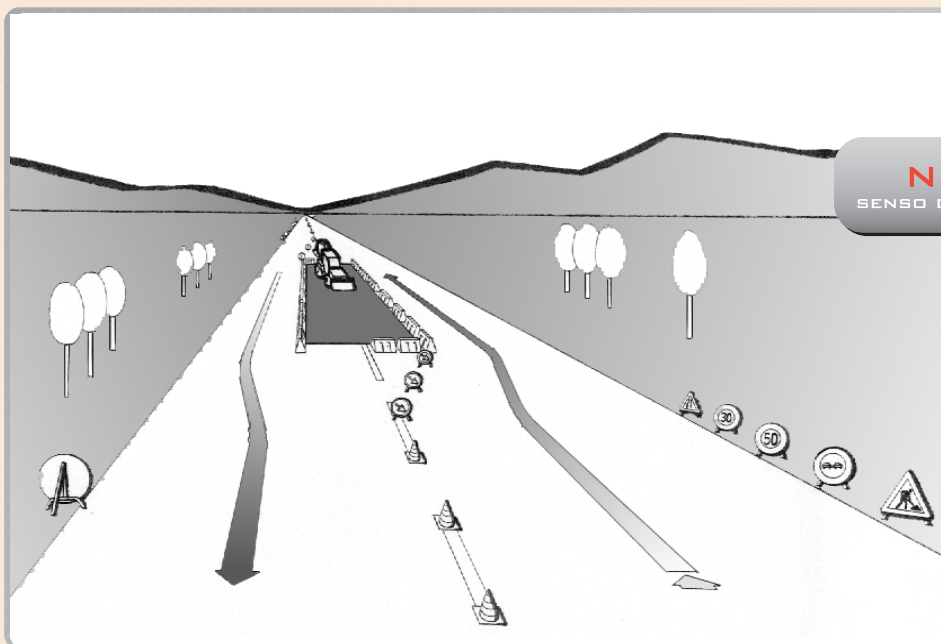
fissati

**CARTELLINO
DI CANTIERE**

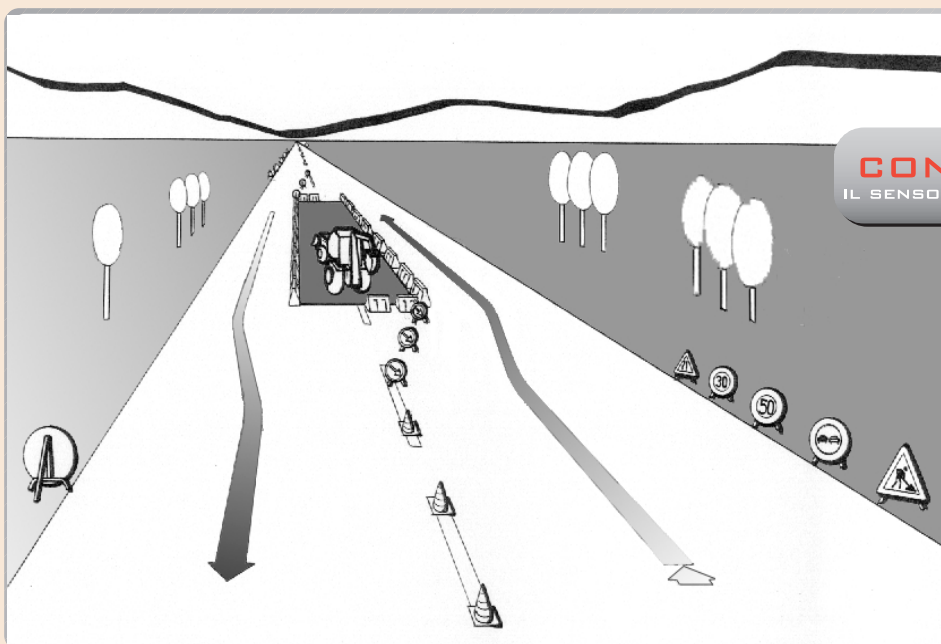
**SE LA DURATA
SUPERA I 7 GG.**

Lavori di:	
Ordinanza	
Impresa	
Indirizzo	
Telefono	
Fax	





NEL
SENSO DI MARCIA



CONTRO
IL SENSO DI MARCIA

CONDIZIONI OPERATIVE

TIPO DI CANTIERE

→ **extraurbano**

LA STRADA

- **almeno 2,75 m** di carreggiata libera per senso di marcia
- **doppio senso** di circolazione

INOLTRE E' IMPORTANTE:

- Per le **macchine operatrici** provvedere alla delimitazione dell'intera area di manovra delle macchine stesse, compresi i bracci e la proiezione di possibile caduta dei materiali.
- Dove possibile le segnalazioni devono essere collocate **a partire da 150 m dal cantiere**; se non è possibile, utilizzare tutto lo spazio disponibile.
- Gli operatori dovranno indossare **indumenti ad alta visibilità**.
- Devono essere seguite le prescrizioni.



COSA SERVE



2



1



3



2



1



2



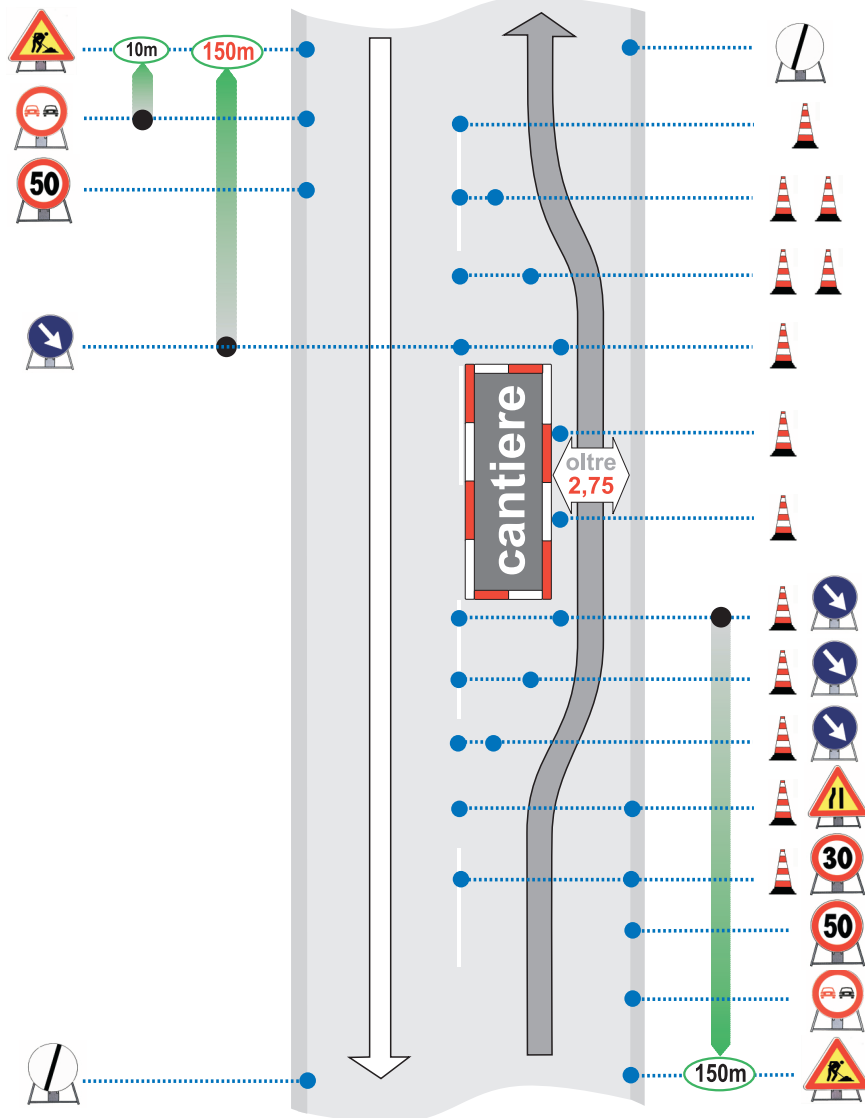
2



variabili su
dimensioni
del cantiere



1 ogni
12 m
(5 m se
in curva)



LEGENDA



COSA SERVE IN PIÙ
SE LA DURATA SUPERA 1 GG:



fisse

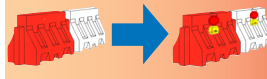
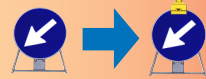
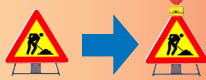
2 su strada,
almeno 6
sul cantiere



su ogni
segnale di
passaggio
obbligatorio
lampeggianti
in sincrono o
in progressione

VEDI SCHEDA
FISSO

POSIZIONE LUCI
SE LA DURATA SUPERA 1 GG:



VEDI SCHEDA
FISSO

CONI E DELINEATORI FLESSIBILI

SE LA DURATA SUPERA I 2 GG.

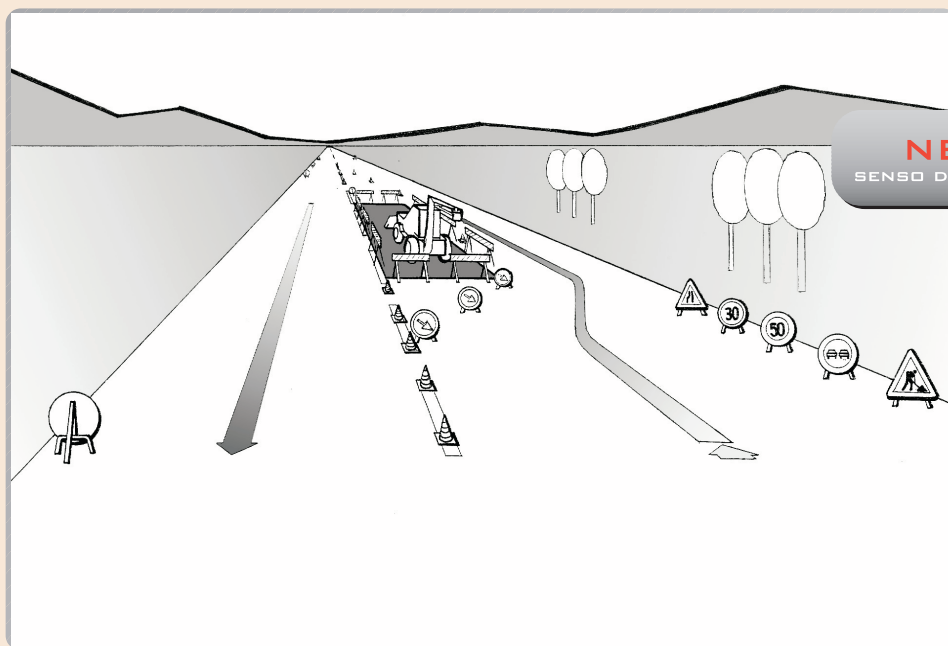


fissati

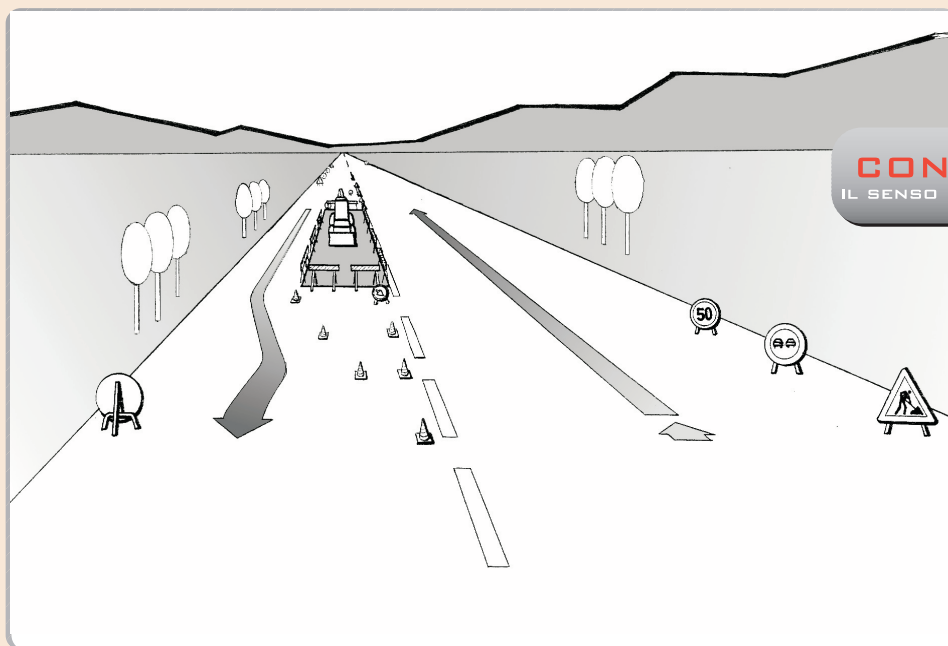
CARTELLINO DI CANTIERE

SE LA DURATA SUPERA I 7 GG.

Lavori di	
Chiusura	
Apertura	
Interruzione	
Manutenzione	
Altro	
Data	
Firma	
Tel.	



NEL
SENSO DI MARCIA



CONTRO
IL SENSO DI MARCIA

CONDIZIONI OPERATIVE

TIPO DI CANTIERE

→ **extraurbano**

LA STRADA

→ **almeno 2,75 m** di carreggiata libera
→ **doppio senso** di circolazione

INOLTRE E' IMPORTANTE:

- Per le **macchine operatrici** provvedere alla delimitazione dell'intera area di manovra delle macchine stesse, compresi i bracci e la proiezione di possibile caduta dei materiali.
- Dove possibile le segnalazioni devono essere collocate **a partire da 150 m dal cantiere**; se non è possibile, utilizzare tutto lo spazio disponibile.
- Gli operatori dovranno indossare **indumenti ad alta visibilità**.
- Devono essere seguite le prescrizioni.



COSA SERVE



2



1



3



1



1



2



2



2



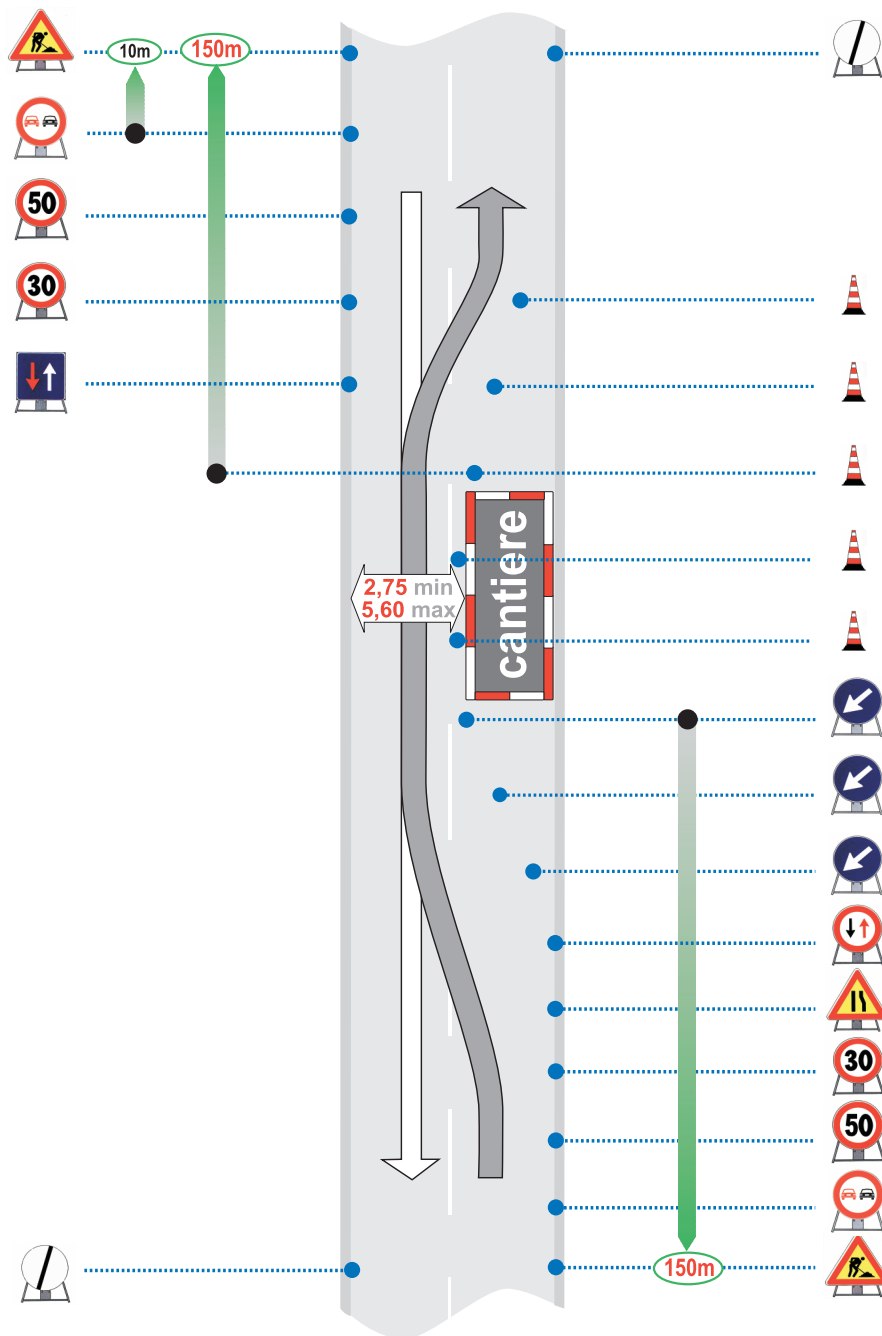
2



variabili su
dimensioni
del cantiere



1 ogni
12 m
(5 m se
in curva)



LEGENDA



COSA SERVE IN PIÙ SE LA DURATA SUPERA 1 GG:



fisse

2 su strada,
almeno 6
sul cantiere



su ogni
segnale di
passaggio
obbligatorio
lampeggianti
in sincrono o
in progressione

VEDI SCHEDA
FISSO

POSIZIONE LUCI SE LA DURATA SUPERA 1 GG:



VEDI SCHEDA
FISSO

CONI E DELINEATORI FLESSIBILI SE LA DURATA SUPERA I 2 GG.

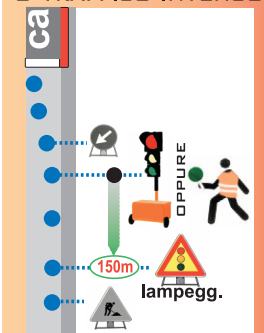


fissati

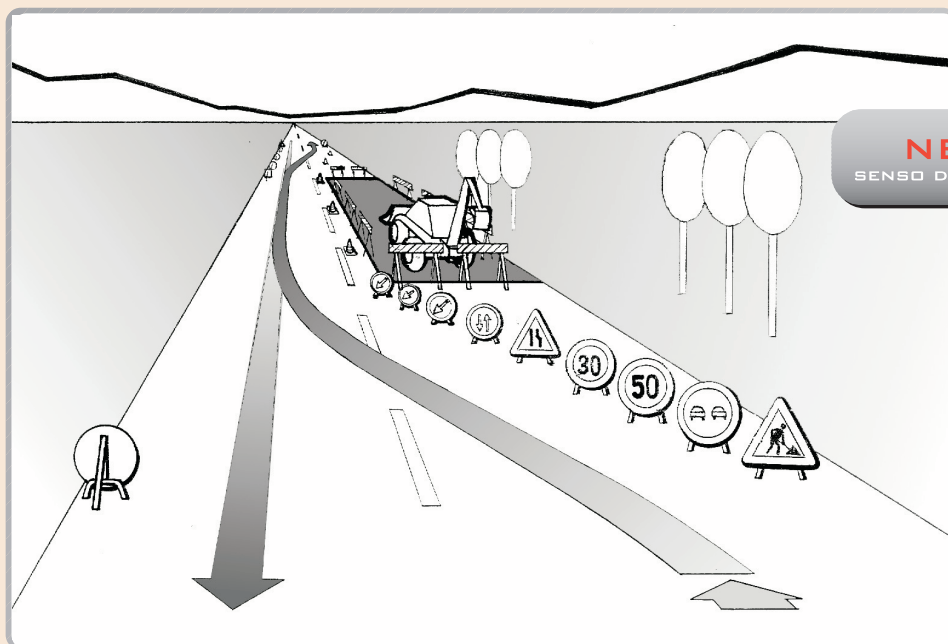
CARTELLI DI CANTIERE SE LA DURATA SUPERA I 7 GG.



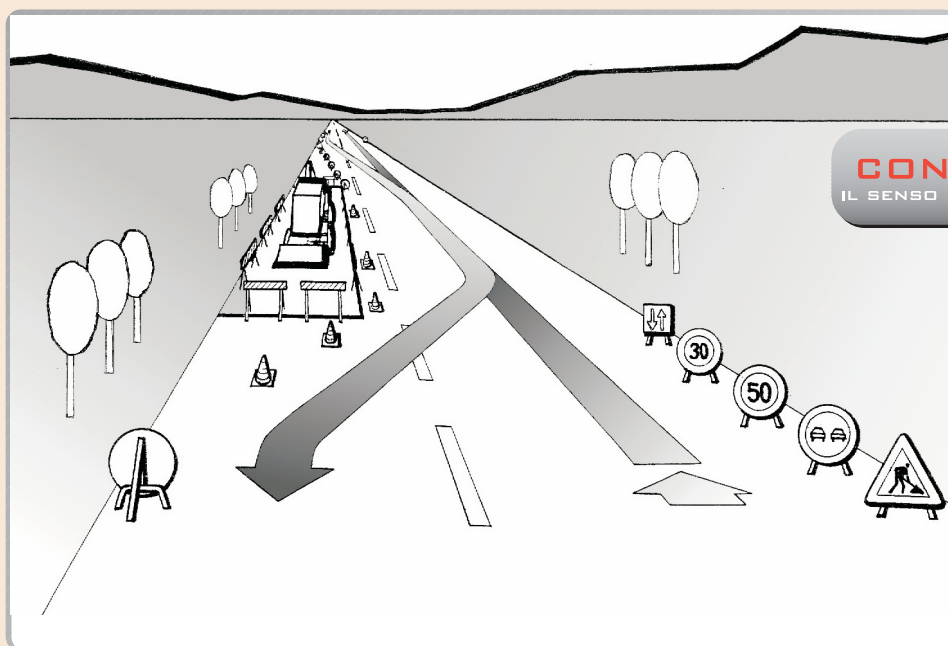
SEMAFORI MOVIERI IN CASO DI SCARSA VISIBILITÀ O TRAFFICO INTENSO



VEDI SCHEDE
SEMAFORI MOVIERI



NEL
SENSO DI MARCIA



CONTRO
IL SENSO DI MARCIA

CONDIZIONI OPERATIVE

TIPO DI CANTIERE

→ **extraurbano**

LA STRADA

→ **almeno 2,75 m** di carreggiata libera
→ **senso unico alternato** di circolazione

INOLTRE E' IMPORTANTE:

- Per le **macchine operatrici** provvedere alla delimitazione dell'intera area di manovra delle macchine stesse, compresi i bracci e la proiezione di possibile caduta dei materiali.
- Dove possibile le segnalazioni devono essere collocate **a partire da 150 m dal cantiere**; se non è possibile, utilizzare tutto lo spazio disponibile.
- Gli operatori dovranno indossare **indumenti ad alta visibilità**.
- Devono essere seguite le prescrizioni.



COSA SERVE



2



1



1



3



2



1



2



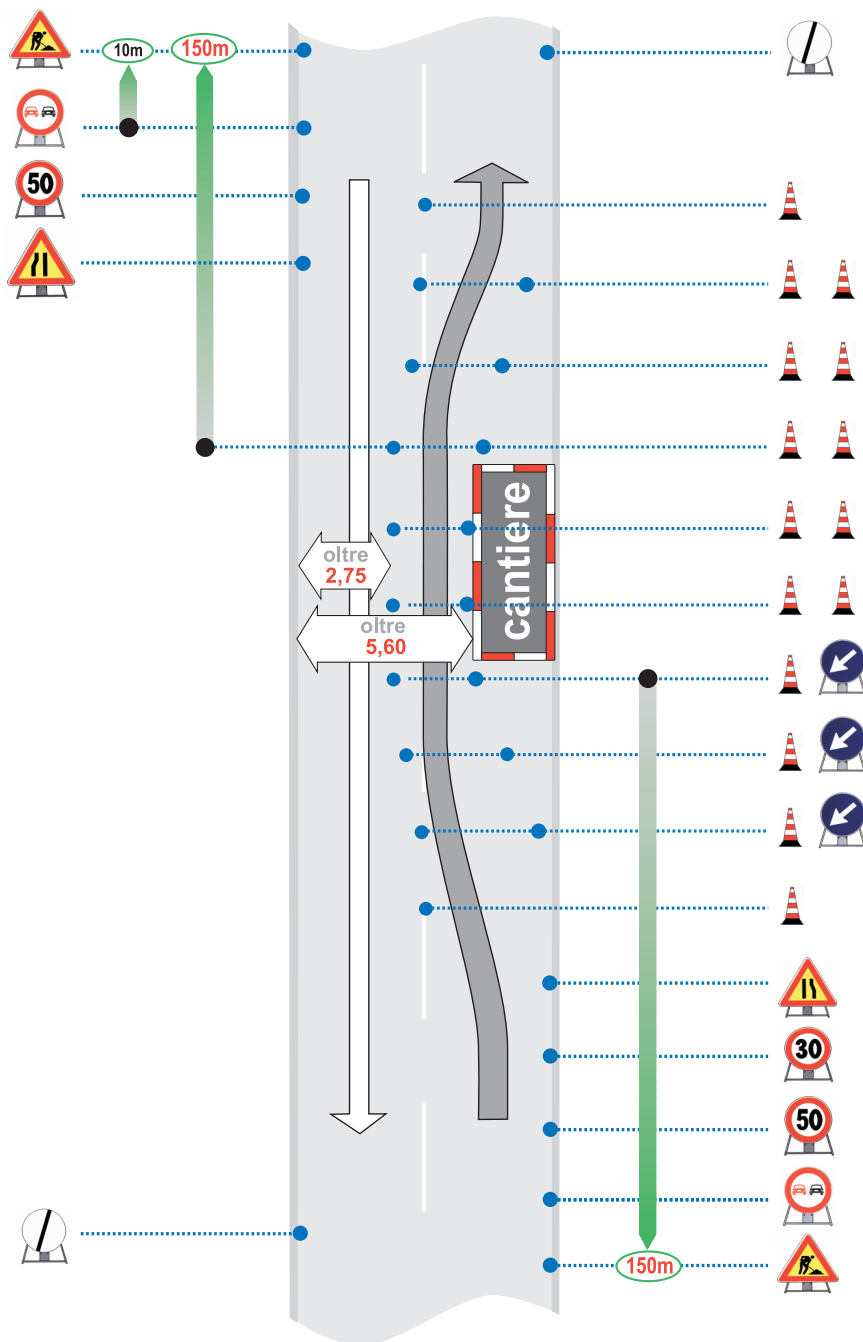
2



variabili su
dimensioni
del cantiere



1 ogni
6 m
(2,5 m se
in curva)



LEGENDA



BARRIERE

COSA SERVE IN PIÙ SE LA DURATA SUPERA 1 GG:



fisse

2 su strada,
almeno 6
sul cantiere

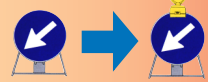
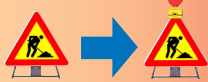


su ogni
segnale di
passaggio
obbligatorio

lampeggianti
in sincrono o
in progressione

VEDI SCHEDA
FISSO

POSIZIONE LUCI SE LA DURATA SUPERA 1 GG:



VEDI SCHEDA
FISSO

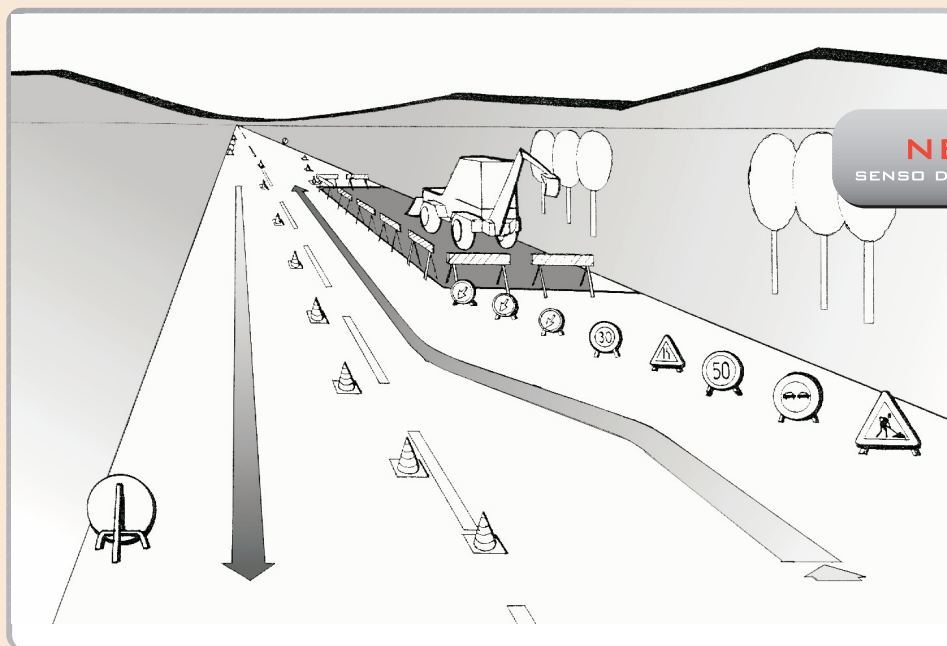
CONI E DELINEATORI FLESSIBILI SE LA DURATA SUPERA I 2 GG.



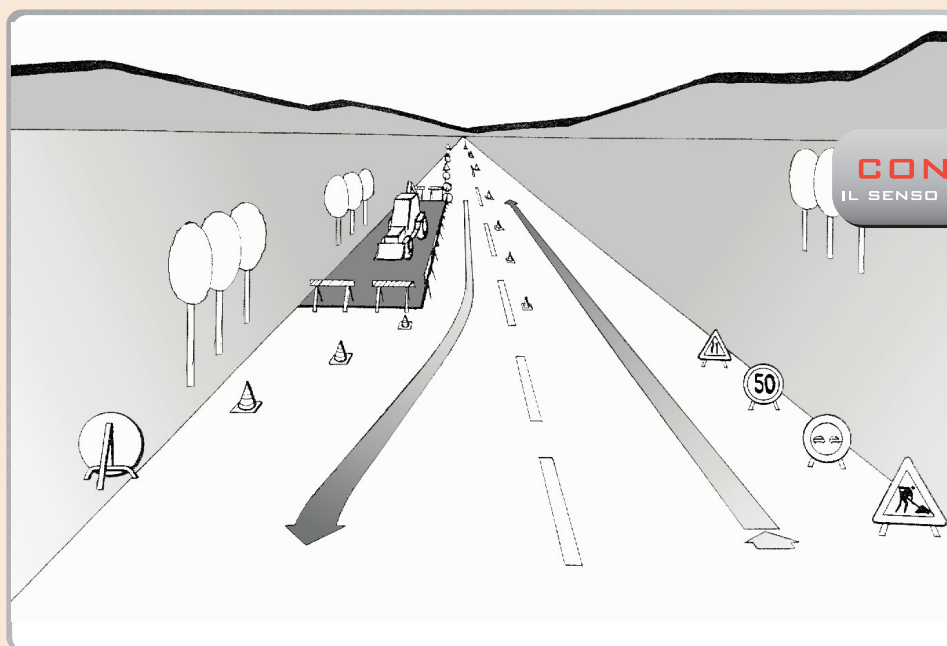
fissati

CARTELLINO DI CANTIERE SE LA DURATA SUPERA I 7 GG.

Lavori di	
Ordinatore	
Ingegnere	
Architetto	
Perito	
Altri	



NEL
SENSO DI MARCIA



CONTRO
IL SENSO DI MARCIA

CONDIZIONI OPERATIVE

TIPO DI CANTIERE

→ **extraurbano**

LA STRADA

- **almeno 2,75 m** di carreggiata libera per senso di marcia
- **doppio senso** di circolazione

INOLTRE E' IMPORTANTE:

- Per le **macchine operatrici** provvedere alla delimitazione dell'intera area di manovra delle macchine stesse, compresi i bracci e la proiezione di possibile caduta dei materiali.
- Dove possibile le segnalazioni devono essere collocate **a partire da 150 m dal cantiere**; se non è possibile, utilizzare tutto lo spazio disponibile.
- Gli operatori dovranno indossare **indumenti ad alta visibilità**.
- Devono essere seguite le prescrizioni.

COSA SERVE



2



1



3



2



1



2



2



variabili su dimensioni del cantiere



1 ogni 6 m (2,5 m se in curva)



10m

150m



oltre 5,60

oltre 2,75

cantiere



150m

LEGENDA



COSA SERVE IN PIÙ SE LA DURATA SUPERA 1 GG:



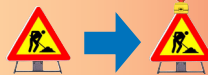
fisse



2 su strada, almeno 6 sul cantiere
su ogni segnale di passaggio obbligatorio
lampeggianti in sincrono o in progressione

VEDI SCHEDA **FISSO**

POSIZIONE LUCI SE LA DURATA SUPERA 1 GG:



VEDI SCHEDA **FISSO**

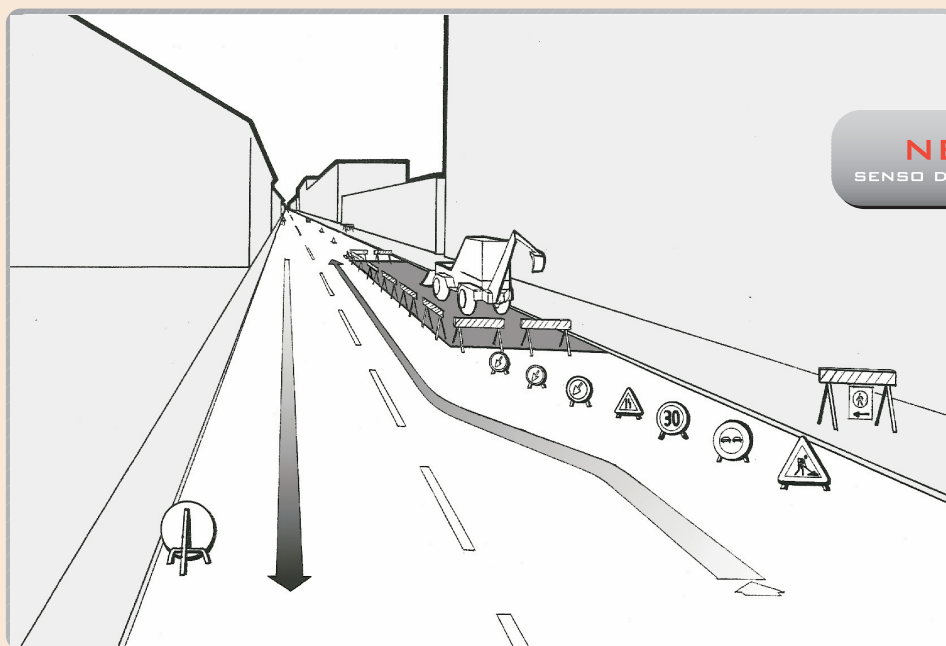
CONI E DELINEATORI FLESSIBILI SE LA DURATA SUPERA I 2 GG:



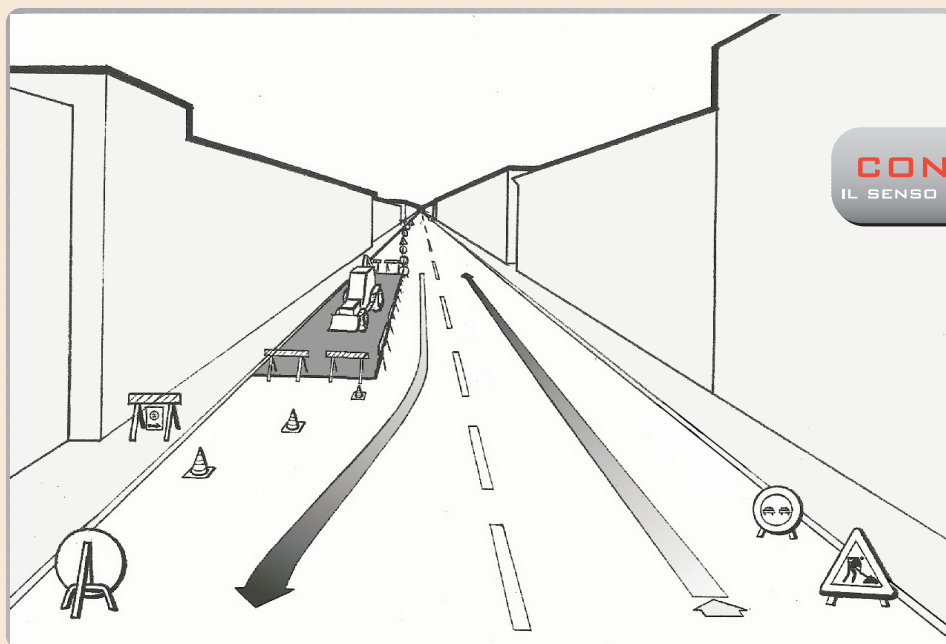
fissati

CARTELLINO DI CANTIERE SE LA DURATA SUPERA I 7 GG:

Luogo di	
Coordinata	
Impresa	
Indirizzo	
Telefono	
Firma	
Aut.	



NEL
SENSO DI MARCIA



CONTRO
IL SENSO DI MARCIA

CONDIZIONI OPERATIVE

TIPO DI CANTIERE

→ **urbano**

LA STRADA

- **almeno 2,75 m** di carreggiata libera per senso di marcia
- **doppio senso** di circolazione

INOLTRE E' IMPORTANTE:

- Per le **macchine operatrici** provvedere alla delimitazione dell'intera area di manovra delle macchine stesse, compresi i bracci e la proiezione di possibile caduta dei materiali.
- Dove possibile le segnalazioni devono essere collocate **a partire da 150 m dal cantiere**; se non è possibile, utilizzare tutto lo spazio disponibile.
- Gli operatori dovranno indossare **indumenti ad alta visibilità**.
- Devono essere seguite le prescrizioni.